



パワーロック®

ねじ干渉型ゆるみ止めねじ

【概要】

ねじに求められる要求機能のNo.1は耐ゆるみ性能です。

そこで、低コストで高いゆるみ止め効果を狙ったねじ干渉型ゆるみ止めねじを紹介いたします。

- 断面形状は、おむすび形状をしています。
- 先端形状は、絞り先と荒先の2種類があり、先端1～2山に不完全ねじ部があります。
- ねじ山は30°山と60°山が組み合わされた複合山です。



タップタイト®

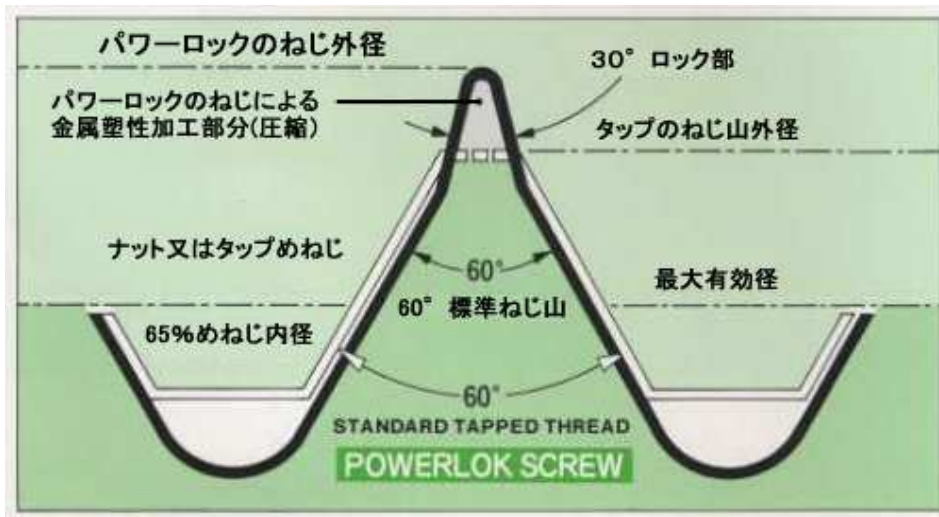
【性能の特徴】

1. 耐ゆるみ性能が良い。
2. コンタミの発生が少ない。
3. 接着剤締結が不要になる。
4. ロックするのに座面の必要がない。

【使用対象】

このねじは、めねじが切つてある下穴への締結用の製品です。

特に、耐振動性が必要なところに適しています。



日東精工株式会社 ファスナー事業部

ファスナー事業部 本社工場 〒623-0054 京都府綾部市井倉町梅ヶ畑20番地
 ファスナー事業部 八田工場 〒623-0116 京都府綾部市下八田町菩提10番地
 東京支店 〒223-0052 神奈川県横浜市港北区綱島東6丁目2番21号
 大阪支店 〒578-0965 大阪府東大阪市本庄西1丁目6番4号
 名古屋支店 〒465-0025 愛知県名古屋市名東区上社5丁目405番
 広島営業所 〒732-0052 広島県広島市東区光町1丁目12番20号 もみじ広島光町ビル2階

TEL 0773-42-8020 FAX 0773-42-2550
 TEL 0773-42-3125 FAX 0773-42-0609
 TEL 045-545-3315 FAX 045-545-6935
 TEL 06-6745-8360 FAX 06-6745-8372
 TEL 052-709-5062 FAX 052-709-5065
 TEL 082-207-0622 FAX 082-207-0623



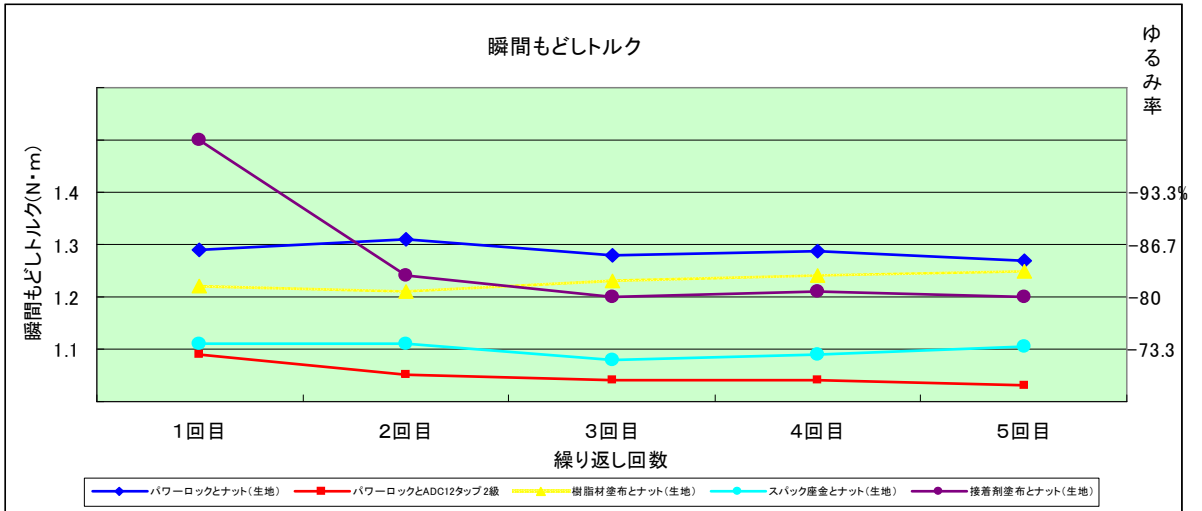
技術相談・お問い合わせはフリーダイヤルまたはホームページをご利用ください

☎ 0120-210-437 FAX 0773-42-2551
🌐 <http://www.nittoseiko.co.jp/>

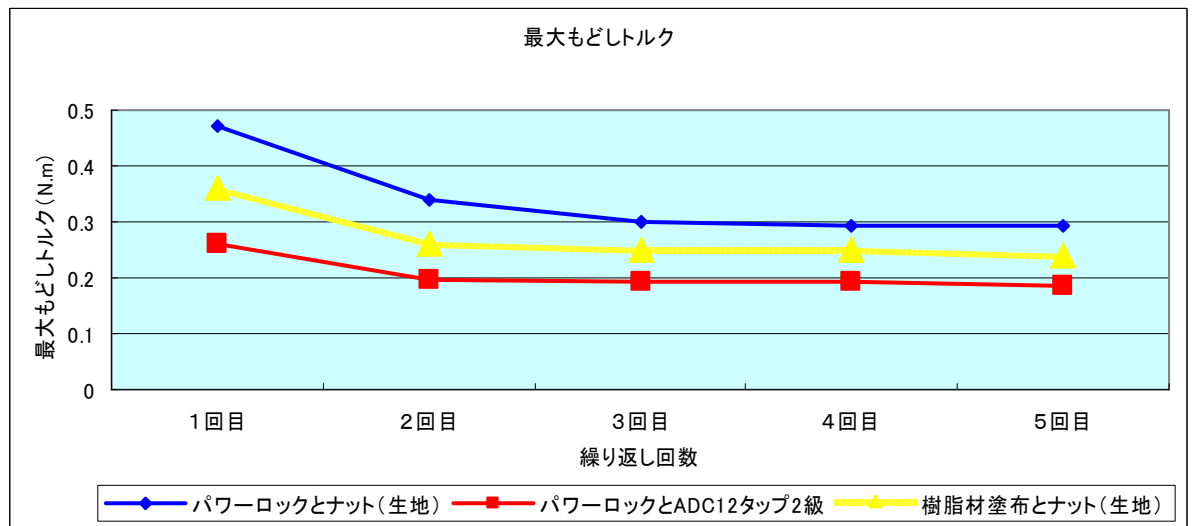
※性能向上のため、予告なく仕様などの変更をさせていただく場合があります。

使用ねじ
パワーロック-4
小ねじM4

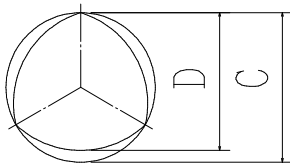
締付トルク
1.47N・m



ゆるみ率



● パワーロックのねじ寸法



ねじの呼び径	ピッチ	ねじ外径			
		C		D	
		最大	最小	最大	最小
1.4	0.3	1.52	1.46	1.46	1.38
1.6	0.35	1.73	1.67	1.66	1.58
1.7	0.35	1.83	1.77	1.76	1.68
2	0.4	2.15	2.07	2.07	1.99
3	0.5	3.16	3.06	3.06	2.91
3.5	0.6	3.67	3.57	3.55	3.40
4	0.7	4.23	4.08	4.09	3.94
5	0.8	5.26	5.11	5.10	4.95
6	1.0	6.30	6.15	6.10	5.95
8	1.25	8.35	8.20	8.10	7.95