

轻量便携式自动螺丝锁付机

# FEEDMAT® BL系列

## FM503H-BL FM311DR-BL

# 超轻量 便携式自动螺丝锁付机诞生!!

### ■ 超轻量锁付工具

锁付工具仅重500g  
史上最轻锁付工具

### ■ 小型轻便

采用小型的夹头工件, 使锁付工具先端部彻底轻便化  
重量大小适当, 即使长时间作业也不会产生劳累  
螺丝锁付位置更加容易判断

### ■ 无需维护

采用无刷式螺丝刀  
无需特别维护

### ■ 通用电源

兼容电源电压  
AC100V~AC230V



### FM311DR-BL

φ1.2 ~ 3 螺丝供给机 + 锁付工具



### FM503H-BL

φ2 ~ 5 螺丝供给机 + 锁付工具

## NITTO SEIKO CO., LTD.

# FEEDMAT® BL系列

## FM503H-BL FM311DR-BL

### ■ 锁付工具主要式样

螺丝刀型号(注1)	BL-5000-OPC	BL-5000-15-OPC	BL-5000-20-OPC
适用螺丝(注2)	公称直径		
	2~3mm (头部直径max.6.3mm)		
	长度		
	6~14mm		
扭矩	0.2~1.2N·m	0.2~1.2N·m	0.2~1.0N·m
无负荷转速(HI)	900rpm	1500rpm	2200rpm
无负荷转速(LOW)	590rpm	1000rpm	1500rpm
启动运转方式(注3)	手握式 / 下压式		
重量	0.5kg		

注1) 请挑选三种型号中最合适的类型

注2) 根据使用螺丝不同有差异, 敬请来电咨询

注3) 手握式跟下压式启动运转方式为通用样式, 可以任意切换

### ■ 外观尺寸图(单位: mm)



### ■ FM311DR BL式样(注1) 供给机的主要式样

适用螺丝(注2)	公称直径	1.2~3mm
	长度	max.14mm
桶容量	约120mL	
接入电源电压	单相AC100~230V 47~63Hz	
电源容量	max.120VA	
使用空气压力	0.4MPa	
重量	6.3kg	

注1) 该款螺丝供给机为BL专用式样

注2) 根据使用螺丝尺寸不同有差异, 敬请来电咨询

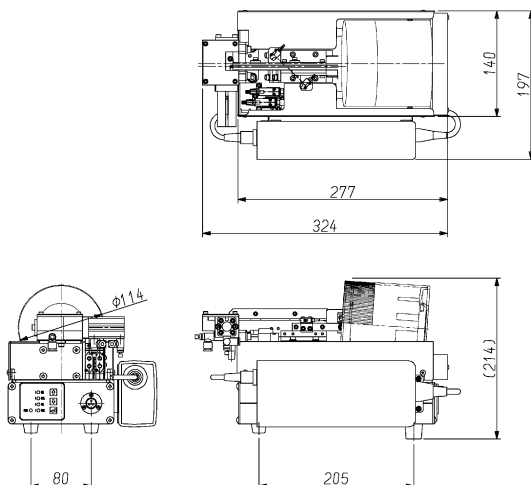
### ■ FM503H BL式样(注1) 供给机的主要式样

适用螺丝(注2)	公称直径	2~5mm
	长度	max.25mm
桶容量	约450mL	
接入电源电压	单相AC100~230V 47~63Hz	
电源容量	max.120VA	
使用空气压力	0.4MPa	
重量	19kg	

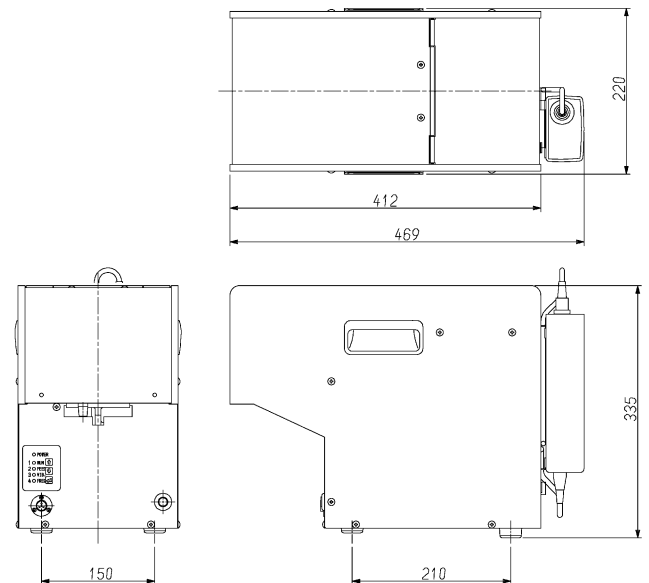
注1) 该款螺丝供给机为BL专用式样注

注2) 根据使用螺丝不同有差异, 敬请来电咨询

### ■ FM311DR 外观尺寸图(单位: mm)



### ■ FM503H 外观尺寸图(单位: mm)



## NITTO SEIKO CO., LTD.

### 日东精工株式会社

产机事业部

京都府綾部市城山町2

电话; +81(773)42-1290

传真; +81(773)43-1553

E-mail: san-global@nittoseiko.com

http://www.nittoseiko.co.jp/

●为提高性能, 可能在未提前预告的情况下进行规格等变更。