

SD550系列 AC伺服螺钉紧固螺丝刀

KX螺丝刀

小型、轻量 KX螺丝刀诞生！

继承了因联结最佳化而、获得好评的KX螺丝刀的技术，实现了小型轻量化。

特点

1. 螺钉紧固条件可以任意设定，实现牢固联结！！

通过数值输入直接指示力矩、速度、角度、旋转方向等条件。可以根据螺钉、工件等，切换各紧固点的条件，并且最多可以对16组进行个别设定。并且，通过2阶段紧固方式，可以抑制力矩的偏差。

2. 与传统产品相比，实现了高速紧固！！

由于采用150W马达和新设计的减速机，实现了螺钉紧固速度的高速化。

3. 采用了独AC伺服马达！！

采用最适合螺钉紧固特性的原创马达，实现了高精度控制。还配备有串行编码器，即时检测异常，防止故障的发生。电缆连接部也得到强化。并且不容易断线。

4. 实现了工具和控制器的微型、轻量化！！

工具部分从新设计了减速机，实现了最大33mm、870 g 的小型轻量化。控制器实现了体积减少43 % (750 g)，更易于组装控制盘。

5. 装备USB通信端口、RS485通信端口

配备计算机连接用USB端口。可以使用市售的USB电缆。通信软件使用更方便，提高了维护性能。另外，追加了RS485端口，用于与PLC等外部机器通信，可构建简易网络。

**NITTO SEIKO CO.,LTD.**

KX螺丝刀

主要规格

工具单元机型	※1	KX050T2-01*1-20	KX100T2-01*1-20	KX150T2-01*1-20	KX100T2-03*1-20	KX150T2-03*1-20	KX150T2-07*1-20	KX400T2-07S1-20	KX400T2-14S1-20
力矩设定范围 (N·m)	※2	0.08~0.45	0.16~0.91	0.24~1.22	0.5~2.6	0.8~3.8	1.6~8.2	5.0~24	9.0~45
推荐力矩 (N·m)	※3	0.15~0.30	0.3~0.6	0.6~1.0	1.0~2.0	2.0~3.2	3.2~7.0	7.0~20	20~40
最高转速 (RPM)	※4	3000			1360		635	840	420
马达容量 (W)		50	100	150	100	150	150	400	
工具单元质量 (kg)		0.45	0.55	0.65	0.66	0.76	0.87	2.1	2.9
螺钉紧固条件设定数		最大16组							
自我诊断功能		系统异常时错误编号显示和向外部输出信号							
适用控制器机型		SD550N05-2020						SD550N10-2020	
控制器质量 (kg)		0.75						0.95	
输入电源电压		单相AC200~230V±10% 50/60Hz							
最大电源容量 (VA)		350	500	650	500	650	650	1200	

※1. 机型的*部表示输出轴端形状的差异。M: M8规格 H: 六角孔规格 (6.35H) S: 四角轴规格 (□9.5)

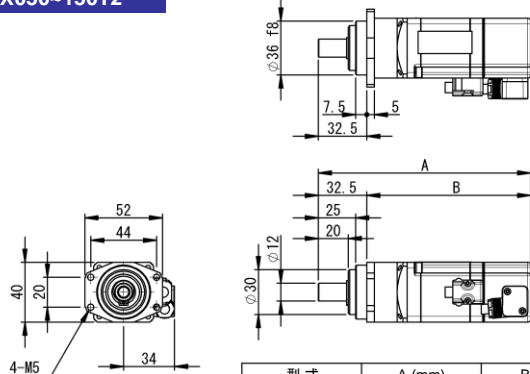
※2. 关于设定力矩范围, 紧固周期较短时, 类似拧入自攻螺丝时以及始终需要一定以上的力矩时, 必须通过实机进行确认, 因此请咨询本公司。

※3. 推荐力矩是指具有余量、可以实现稳定紧固的力矩范围。超出该推荐力矩范围时, 若在设定力矩范围内, 也可以进行紧固。

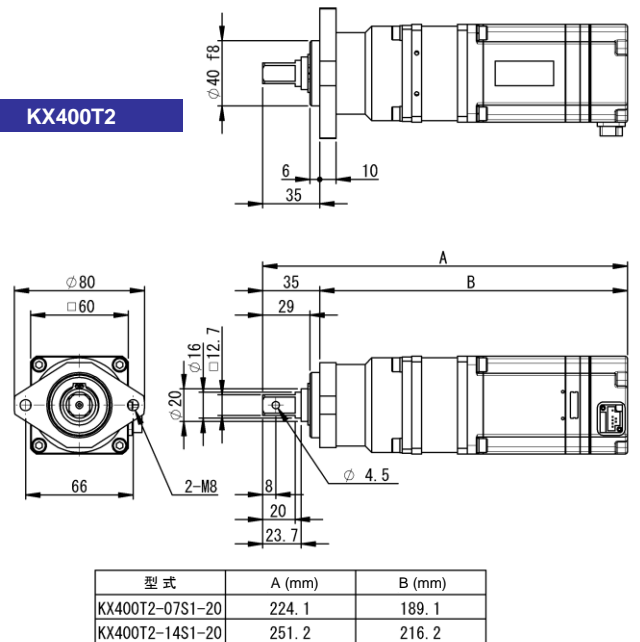
※4. 螺丝刀的转速受紧固条件的限制。

工具单元外观尺寸图 (单位: mm)

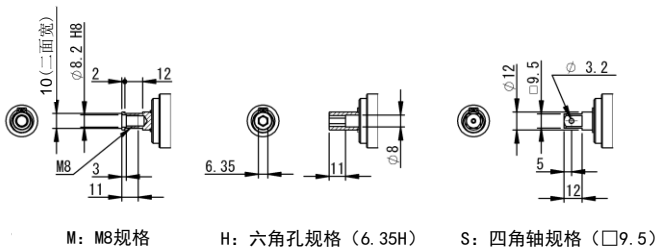
KX050~150T2



KX400T2



输出轴端尺寸 (单位: mm)



M: M8规格

H: 六角孔规格 (6.35H)

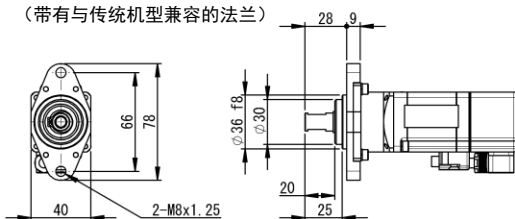
S: 四角轴规格 (□9.5)

※KX050T2-07和KX100T2-01没有S规格的设置。

选项 (单位: mm)

OP: BU规格

(带有与传统机型兼容的法兰)

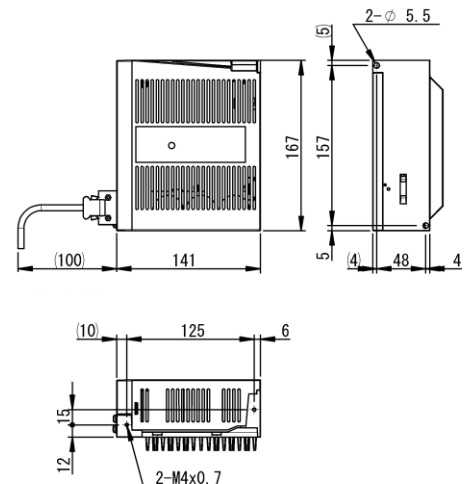
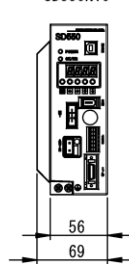


控制器外观尺寸图 (单位: mm)

SD550N05



SD550N10



日东精工株式会社

产机事业部

京都府綾部市城山町2

电话; +81(773)42-1290

传真; +81(773)43-1553

E-mail: san-global@nittoseiko.com

http://www.nittoseiko.co.jp/