

螺丝牙干涉型防松螺丝

【概要】

在螺丝的各种性能中，被要求最多的是防松性能。

为您推荐，低成本，高性能的螺丝牙干涉型螺丝。

- 断面形状呈近似三角形。
- 螺丝尾部形状有平尾，缩尾两种类型，尾部具有1~2个不完全牙山。
- 螺丝牙山是30°和60°的复合牙山。



三角自攻[®]

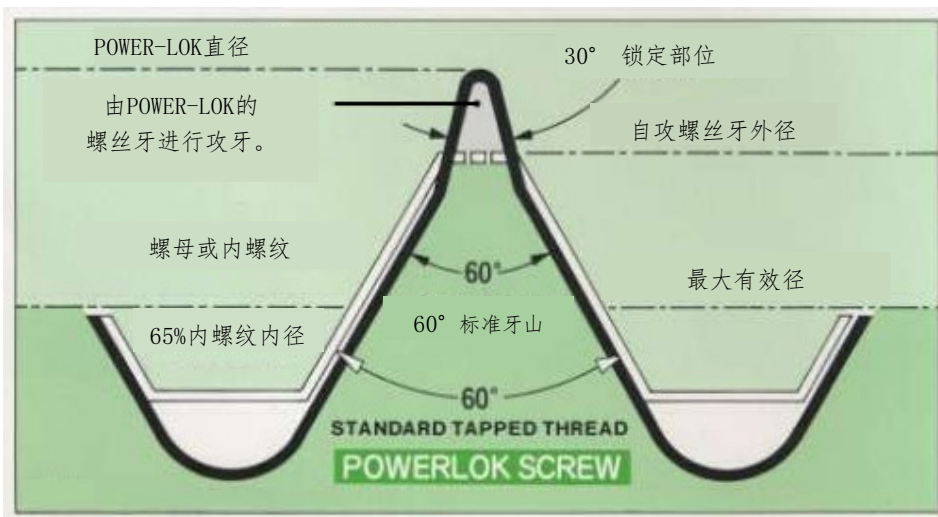
【性能特征】

1. 良好的防松性能
2. 极少产生锁付粉屑
3. 无需锁付黏合剂
4. 锁紧时不需要螺丝支撑面

【使用范围】

本产品适用于具有已加工好内螺纹螺丝孔的情况下的锁付。

特别是，适用于需要具有良好的抗振动性能的情况下使用。



日東精工株式会社

紧固件事业部
东京支店
大阪支店
名古屋支店
海外贩卖课

〒623-0054 京都府綾部市井倉町梅ヶ畑20
〒223-0052 神奈川県横浜市港北区綱島東6-2-21
〒578-0965 東大阪市本庄西1-6-4
〒465-0025 愛知県名古屋市中区上社5-405
〒623-0054 京都府綾部市井倉町梅ヶ畑20

TEL 0773-42-8020 FAX 0773-42-2550
TEL 045-545-3315 FAX 045-545-6935
TEL 06-6745-8360 FAX 06-6745-8372
TEL 052-709-5062 FAX 052-709-5065
TEL 0773-42-8180 FAX 0773-42-8185

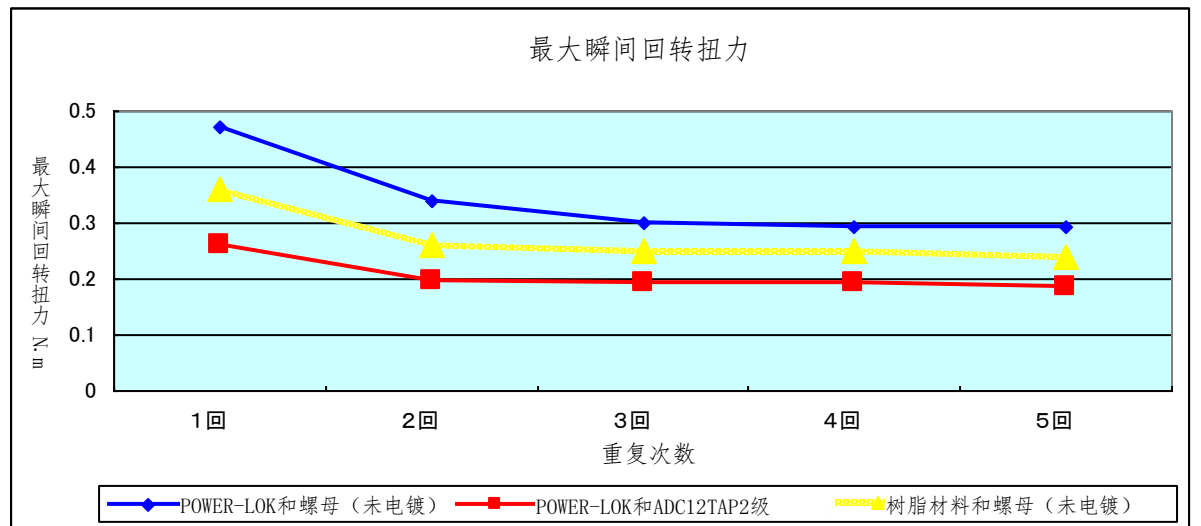
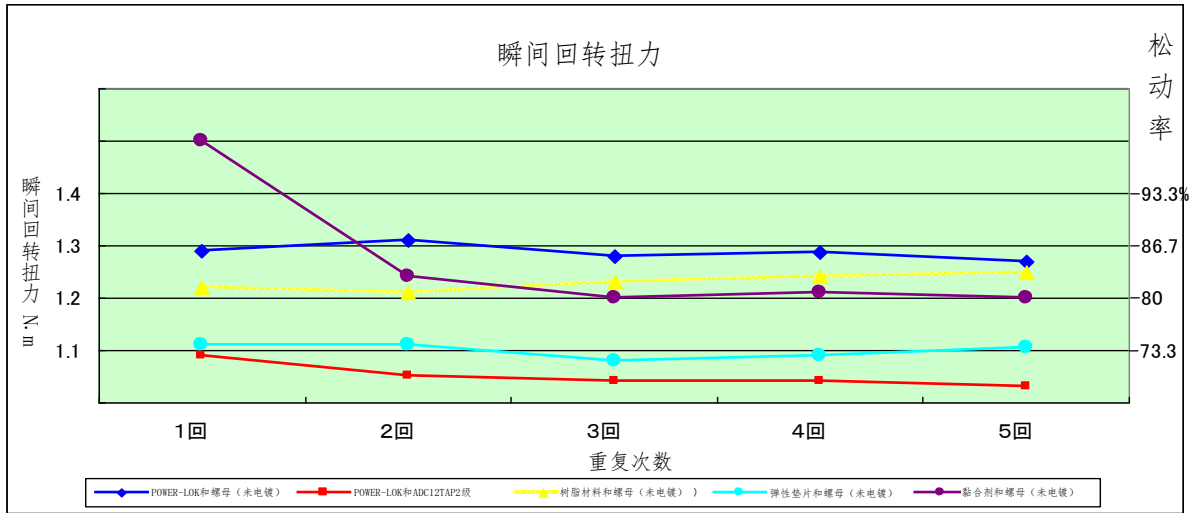
*如果您有任何问题及建议请咨询以下电话及网站。

● 免费电话: 0120-210-437 • FAX 0773-42-2551

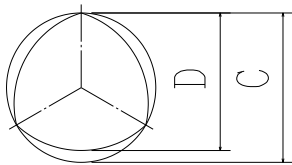
● 网 址: URL <http://www.nittoseiko.co.jp/>

使用螺丝
POWER-LOKφ4
机螺丝φ4

锁付扭矩力
1.47N·m



● POWER-LOK的尺寸 (mm)



螺丝直径	牙距	螺丝外径			
		C		D	
		最大	最小	最大	最小
1.4	0.3	1.52	1.46	1.46	1.38
1.6	0.35	1.73	1.67	1.66	1.58
1.7	0.35	1.83	1.77	1.76	1.68
2	0.4	2.15	2.07	2.07	1.99
3	0.5	3.16	3.06	3.06	2.91
3.5	0.6	3.67	3.57	3.55	3.40
4	0.7	4.23	4.08	4.09	3.94
5	0.8	5.26	5.11	5.10	4.95
6	1.0	6.30	6.15	6.10	5.95
8	1.25	8.35	8.20	8.10	7.95