

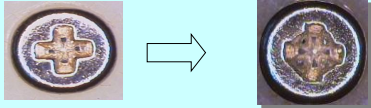


**解决十字穴损坏问题的最佳方案!**

**改良简要 ( 现行品与改良品的差异 )**

**现行品**

○ 在使用精密螺丝刀, 紧固精密0番螺丝时, 会出现十字穴损坏的现象。

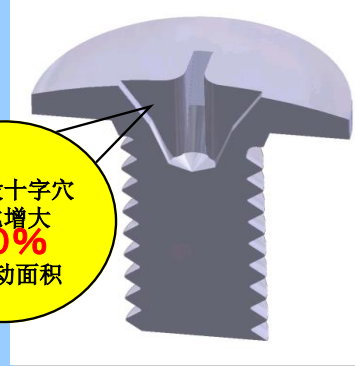


○ 由于担心十字穴损坏, 而影响到作业性。

○ 由于十字穴损坏, 需要进行工件的修理或者报废工件。

○ 为了对应轻薄短小的产品设计要求, 不得不降低螺丝头部尺寸, 使得螺丝十字穴也变小, 最终在紧固时, 会影响到紧固效果, 增加出现十字穴损坏的可能性。

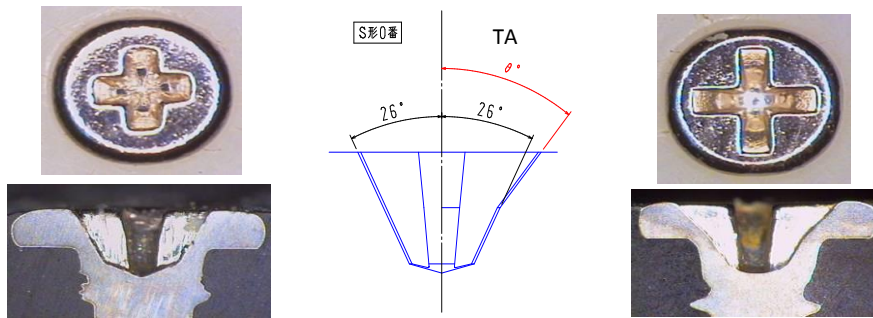
**改良品**



与一般十字穴  
相比增大  
**20%**  
的驱动面积

与一般十字穴相比, 新增 $\theta$ 面。  
通过使用专用螺丝刀, 利用驱动面积增大的效果, 实现防止十字穴损坏的目的。

**十字穴形状**



**特点**

1. 通过增加驱动部面积, 减轻十字穴单位面积的负荷, 在防止十字穴损坏的同时也提高了螺丝刀的耐久度。
2. 通过增加驱动部面积而形成的新增驱动面 $\theta$ 部, 位于远离轴心的位置, 直接导致扭矩的半径(驱动重心)加大从而减轻了紧固负荷, 实现防止螺丝十字穴损坏以及提高螺丝刀耐久度的效果。
3. 2段阶梯形设计, 也可适用于LAMIX, 在保持现有头部以下尺寸增强的同时, 维持现有安全率、提高紧固性能。
4. 基本设计为精密0番, 可以使用0番螺丝刀进行紧固以及拆卸。
5. 配合专用螺丝刀使用, 防止头部涂装产品以及电镀产品的涂装剥落。

**日東精工株式会社**

紧固件事业部  
东京支店  
大阪支店  
名古屋支店  
海外販売係

〒623-0054 京都府綾部市井倉町梅ヶ畑2番0番地  
〒223-0052 神奈川県横浜市港北区綱島東6丁目2番21号  
〒578-0965 東大阪市内本庄西1丁目6番4号  
〒465-0025 愛知県名古屋市中区東上社5丁目405番  
〒578-0965 東大阪市内本庄西1丁目6番4号

TEL 0773-42-8020 FAX 0773-42-2550  
TEL 045-545-3315 FAX 045-545-6935  
TEL 06-6745-8360 FAX 06-6745-8372  
TEL 052-709-5062 FAX 052-709-5065  
TEL 06-6745-8392 FAX 06-6745-8372

\* 欢迎您通过免费电话・网址进行技术咨询以及其他咨询。

● 免费电话 0120-210-437 ・FAX 0773-42-2551  
● 网址URL <http://www.nittoseiko.co.jp/>



ISO9001/ISO14001  
エイエスアル株式会社  
登録番号 Q2461  
登録番号 E0954