

トルクの伝達効率に優れ締付け作業性抜群

# トルクス®



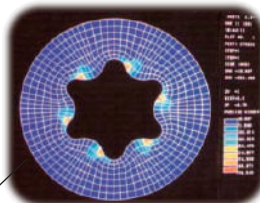
従来、一般的なねじの駆動部としては、フィリップスというプラス穴でしたが、**より高いトルク伝達効率を求められた場合**の商品をご紹介します。

## 使用対象

確実にトルクを伝達するトルクスは、締結の信用性が高いため、**航空機、自動車、家電製品、産業機器**等、広い分野で愛用されています。

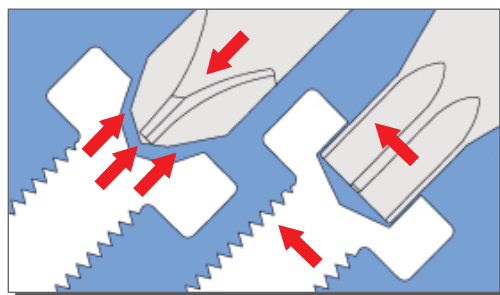
## 性能の特徴

- ・高いトルク伝達率を保持・高いトルク締結が可能
- ・推力が不要・ビットの耐久度がプラス比大
- ・高いトルク伝達が出来、スペースの節約に



トルクスの応力分布

- トルクスの基本形状は**6つの耳たぶ状曲線**で構成され、穴状トルクスを【T型】、軸状トルクスを【E型】と呼びます。
- 回転力を加えた時に応力が広い面で加わり、**高いトルク伝達が出来ます。**
- 駆動面が垂直面であるため、**カムアウト現象が発生しません。**



**盗難防止や危険防止に！  
いじり止めトルクス**



※ TORX®、トルクス®、TORX PLUS®、トルクス プラス® は、  
米国 Acument Intellectual Properties LLC. の登録商標です。

## 日東精工株式会社

ファスナー事業本部

本社工場 〒623-0054 京都府綾部市井倉町梅ヶ畑20番地  
 八田工場 〒623-0116 京都府綾部市下八田町菩提10番地  
 東京支店 〒223-0052 神奈川県横浜市港北区綱島東6丁目2番21号  
 大阪支店 〒578-0965 大阪府東大阪市本庄西1丁目6番4号  
 名古屋支店 〒465-0025 愛知県名古屋市名東区上社5丁目405番

TEL : 0773-42-3125 FAX : 0773-42-0609  
 TEL : 045-545-3315 FAX : 045-545-6935  
 TEL : 06-6745-8360 FAX : 06-6745-8372  
 TEL : 052-709-5062 FAX : 052-709-5065

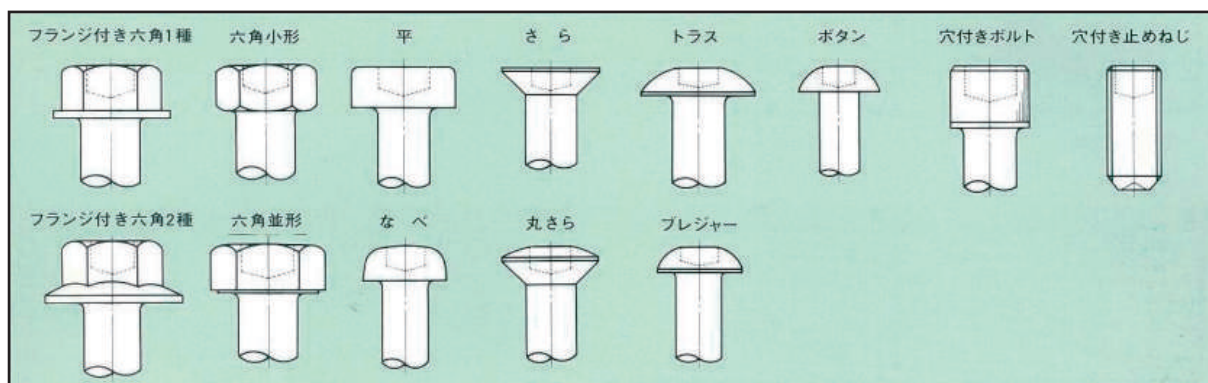
技術相談・お問い合わせはフリーダイヤル  
またはホームページをご利用ください

☎ 0120-210-437 FAX : 0773-42-2551  
 🌐 <https://www.nittoseiko.co.jp/>

※性能向上のため、予告なく仕様などの変更をさせていただく場合があります。



## T型トルクスねじの種類・ねじの呼び・ドライブサイズ

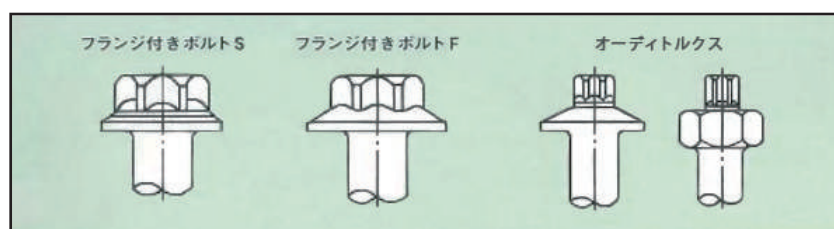


ねじの呼び		M2	M2. 5	M3 (3.5)	M4 (4.5)	M5	M6	M8	M10	M12	M14	M16
T形 ドライブ サイズ	ボルト・小ねじ・ タッピン	T6	T8	T10	T20	T25	T30	T40	T50	T55	T55	T60
	穴付き ボルト	-	-		T25	T27		T45			T60	T70
	止めねじ	-	T5	T6	T8	T10	T20	T27	T40	T45	T50	T55

## T型ドライブサイズとA寸法 (参考)

	T5	T6	T8	T10	T15	T20	T25	T27	T30	T40	T45	T50	T55	T60	T70
A	1.47	1.75	2.39	2.82	3.35	3.94	4.52	5.08	5.61	6.76	7.92	8.94	11.33	13.44	15.72

## E型トルクスねじの種類・ねじの呼び・ドライブサイズ



ねじの呼び		M3	M4	M5	M6	M8	M10	M12	M14	M16
E形ドライブ サイズ	ボルト・小ねじ	E4	E5	E6	E8	E10	E12	E14	E18	E20

## E型ドライブサイズとA寸法 (参考)

	E4	E5	E6	E8	E10	E12	E14	E16	E18	E20	E22	E24	E26	E28
A	3.70	4.58	5.54	7.29	9.19	10.95	12.67	14.50	16.38	18.16	19.99	21.84	23.60	25.40