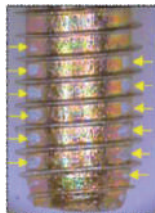


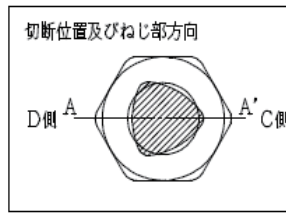
フィットタイト®

締結技術レポート

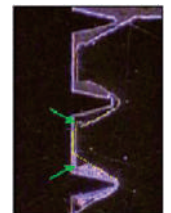
- ねじ山断面は、**おむすび形状**（タップタイト形状）。
- シャープな山角度。**
- おねじの外径部と谷径部のダブル**（2カ所）でめねじが干渉します。



図A めねじから抜き取りの写真
(干渉状態を見やすくするため、
六価クロメートねじを使用)



図B おねじとめねじの嵌合断面



図C A-A' 断面図 (C側)

フィットタイト寸法表

呼び径	ピッチ	ねじ外径		めねじ内径規格 (2級)
		φC	D	
1.4	0.3	1.41~1.47	1.33~1.39	1.075~1.142
1.7	0.35	1.72~1.78	1.64~1.70	1.321~1.421
2	0.4	2.02~2.08	1.94~2.00	1.567~1.679
2.6	0.45	2.51~2.59	2.42~2.50	2.113~2.238
3	0.5	3.03~3.11	2.93~3.01	2.459~2.599
4	0.7	3.89~3.97	3.75~3.83	3.242~3.422
5	0.8	4.89~4.97	4.73~4.81	4.134~4.334

特徴

1. 複数箇所の接触で、より信頼性の高いゆるみ止め効果を発揮
2. めねじ内径との干渉に重点を置きトルク面にも配慮しているので、使い勝手が良好
3. 谷径側の接触で干渉させながら、発生トルクを軽減
4. ゆるみ止めだけでなく、位置調整ねじとしての利用も可能
5. パワーロックよりも低いトルクでの締付け可能

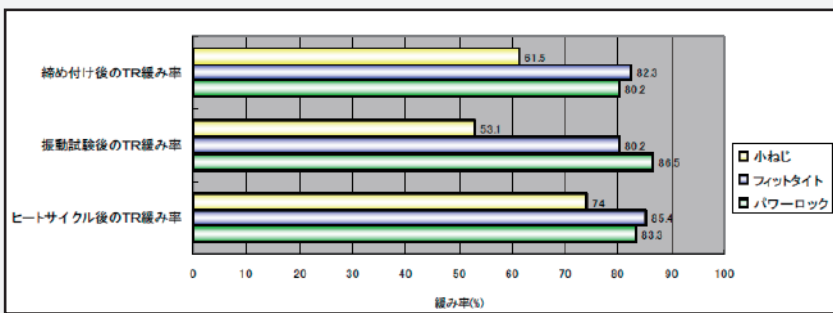
ポイント

1. 小ねじでゆるみに対して困っている方に
2. 接着剤塗布製品を使ってコストダウンをしたい方に

使用事例

- ・モバイル通信機器・カメラ、時計・OA機器・プリンター・携帯電話・パソコン
- ・自動車・電動工具・空調機器 など

各種条件における戻しトルク緩み率による小ねじ・フィットタイト・パワーロックの比較



試験仕様

- 試験機：日東精工製
トルク試験機A×ドライバー
1段締め=0.10N・m, 200rpm
2段締め=0.16N・m, 60rpm
- 相手材：市販M1.7ナット
- 被締結材：支給ワーク 鋼板t0.6mm

日東精工株式会社

ファスナー事業本部

本社工場 〒623-0054 京都府綾部市井倉町梅ヶ畑20番地
 八田工場 〒623-0116 京都府綾部市下八田町菩提10番地
 東京支店 〒223-0052 神奈川県横浜市港北区綱島東6丁目2番21号
 大阪支店 〒578-0965 大阪府東大阪市本庄西1丁目6番4号
 名古屋支店 〒465-0025 愛知県名古屋市名東区上社5丁目405番

TEL: 0773-42-3125 FAX: 0773-42-0609
 TEL: 045-545-3315 FAX: 045-545-6935
 TEL: 06-6745-8360 FAX: 06-6745-8372
 TEL: 052-709-5062 FAX: 052-709-5065



技術相談・お問い合わせはフリーダイヤル
またはホームページをご利用ください

☎ 0120-210-437 FAX: 0773-42-2551
<https://www.nittoseiko.co.jp/>

※性能向上のため、予告なく仕様などの変更をさせていただく場合があります。