

高張力鋼板(ハイテン100)へのセルフタップが可能

アーマータイト®

締結技術レポート

課題



高張力鋼板ハイテン100材へのねじ込みに…**へたりません!**

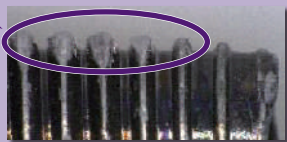
改善の概要 (従来との差異)

従来品

従来のセルフタップねじでは、高張力鋼板(ハイテン材)にねじ込むと、ねじ山のへたりが発生する

ねじ山へたり

標準SタイトΦ5



ポイント

1. サイズ・材質…呼び径Φ5、材質SWCH10A相当
2. 機械的性質…表面硬さ600HV以上、心部硬さ400HV以下
3. 高張力鋼板(ハイテン100)にセルフタップが可能
4. 耐遅れ破壊性能が良好

使用事例

・自動車部品関係 - スライドシート部品、シートベルト部品

改善品

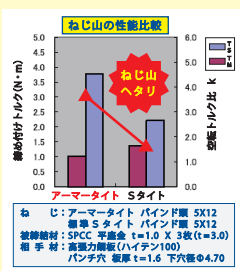
アーマータイトの使用を提案させていただきます!

へたらない!

アーマータイトΦ5



- 高硬度により、高張力鋼板へのセルフタップが可能!
- ハイテン100材(強度980MPa)にもセルフタップが可能!
- 耐遅れ破壊性能が良好!



※ねじ山へたりの確認については、実ワークでの実験をお願いいたします。また、ワークを送付頂ければ評価いたします。

日東精工株式会社

ファスナー事業本部

本社工場 〒623-0054 京都府綾部市井倉町梅ヶ畑20番地
八田工場 〒623-0116 京都府綾部市下八田町菩提10番地
東京支店 〒223-0052 神奈川県横浜市港北区綱島東6丁目2番21号
大阪支店 〒578-0965 大阪府東大阪市本庄西1丁目6番4号
名古屋支店 〒465-0025 愛知県名古屋市中東区上社5丁目405番

TEL: 0773-42-3125 FAX: 0773-42-0609
TEL: 045-545-3315 FAX: 045-545-6935
TEL: 06-6745-8360 FAX: 06-6745-8372
TEL: 052-709-5062 FAX: 052-709-5065



技術相談・お問い合わせはフリーダイヤル
またはホームページをご利用ください

☎ 0120-210-437 FAX: 0773-42-2551
🌐 <https://www.nittoseiko.co.jp/>

※性能向上のため、予告なく仕様などの変更をさせていただく場合があります。