

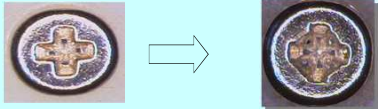


解决十字穴损坏问题的最佳方案!

改良简要 (现行品与改良品的差异)

现行品

○在使用精密螺丝刀,紧固精密0番螺丝时,会出现十字穴损坏的现象。



○由于担心十字穴损坏,而影响到作业性。

○由于十字穴损坏,需要进行工件的修理或者报废工件。

○为了对应轻薄短小的产品设计要求,不得不降低螺丝头部尺寸,使得螺丝十字穴也变小,最终在紧固时,会影响到紧固效果,增加出现十字穴损坏的可能性。

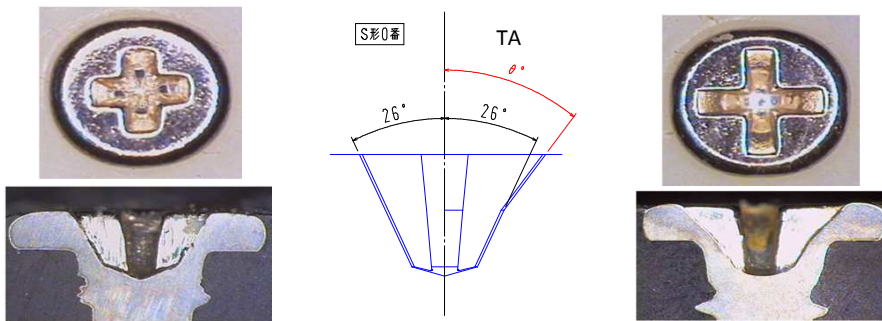
改良品



与一般十字穴
相比增大
20%
的驱动面积

与一般十字穴相比,新增 θ 面。
通过使用专用螺丝刀,利用驱动面积增大的效果,实现防止十字穴损坏的目的。

十字穴形状



特点

1. 通过增加驱动部面积,减轻十字穴单位面积的负荷,在防止十字穴损坏的同时也提高了螺丝刀的耐久度。
2. 通过增加驱动部面积而形成的新增驱动面 θ 部,位于远离轴心的位置,直接导致扭矩的半径(驱动重心)加大从而减轻了紧固负荷,实现防止螺丝十字穴损坏以及提高螺丝刀耐久度的效果。
3. 2段阶梯形设计,也可适用于LAMIX,在保持现有头部以下尺寸增强的同时,维持现有安全率、提高紧固性能。
4. 基本设计为精密0番,可以使用0番螺丝刀进行紧固以及拆卸。
5. 配合专用螺丝刀使用,防止头部涂装产品以及电镀产品的涂装剥落。

日東精工株式会社

紧固件事业部
东京支店
大阪支店
名古屋支店
海外販売係

〒623-0054 京都府綾部市井倉町梅ヶ畑2番地
〒223-0052 神奈川県横浜市港北区綱島東6丁目2番21号
〒578-0965 東大阪市内庄西1丁目6番4号
〒465-0025 愛知県名古屋市中東区上社5丁目405番
〒578-0965 東大阪市内庄西1丁目6番4号

TEL 0773-42-8020 FAX 0773-42-2550
TEL 045-545-3315 FAX 045-545-6935
TEL 06-6745-8360 FAX 06-6745-8372
TEL 052-709-5062 FAX 052-709-5065
TEL 06-6745-8392 FAX 06-6745-8372



* 欢迎您通过免费电话・网址进行技术咨询以及其他咨询。

● 免费电话 0120-210-437 ● FAX 0773-42-2551
● 网址URL <http://www.nittoseiko.co.jp/>