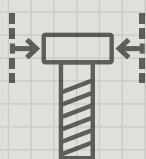
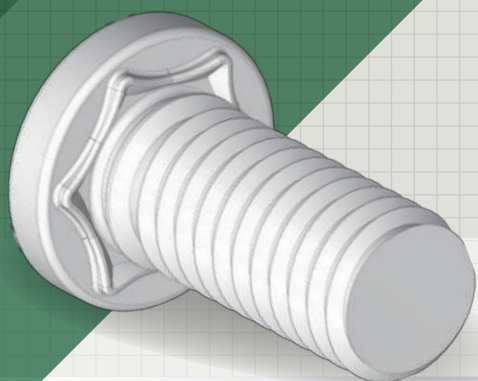


耐トルク

ジョイスタッド

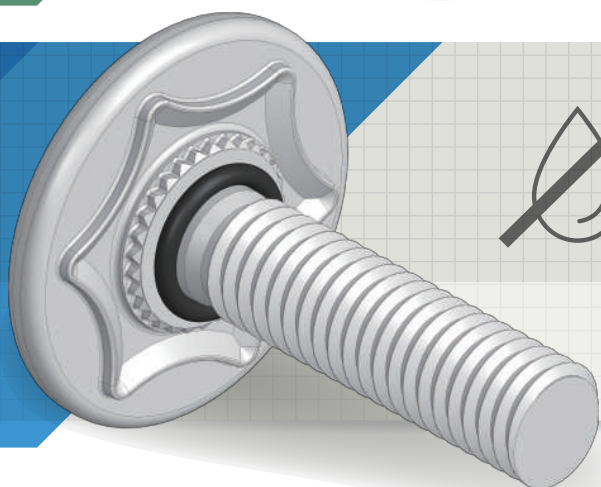
JOISTUD-HT



省スペース

ジョイスタッド

JOISTUD-SS



防水

ジョイスタッド

JOISTUD-WP

一人ひとり、ぴったりのスタッドボルトは 違はずだから。

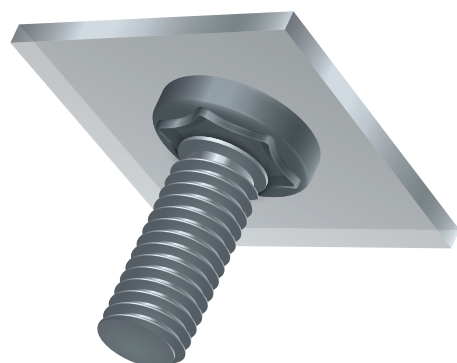
反り防止

バリ防止

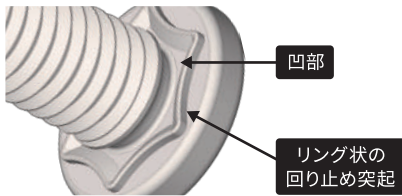
薄板化&電動化用

クリンチングスタッドボルト ジョイスタッド **JOISTUD** に

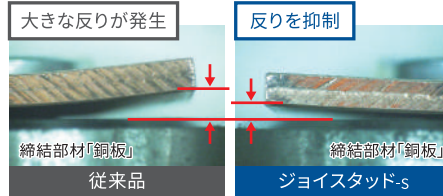
バリエーション続々追加!



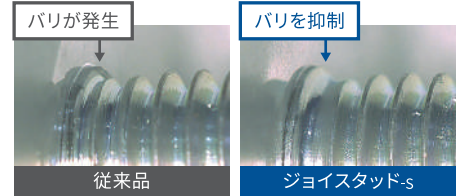
JOISTUD-S



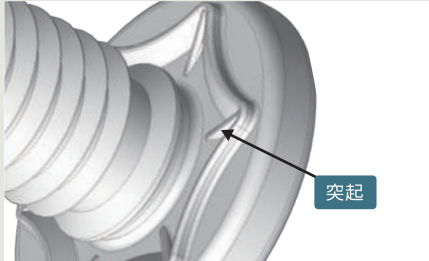
[反りを抑制]



[バリを抑制]

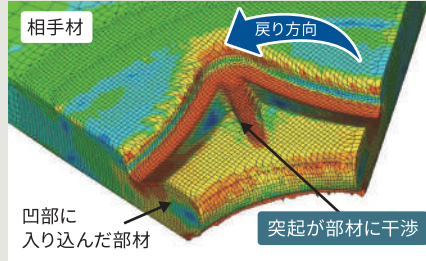


耐トルク JOISTUD-HT



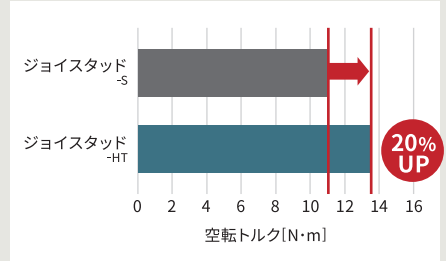
リング外方部から中心方向への、緩やかな傾斜を設けた突起を設置。

メカニズム

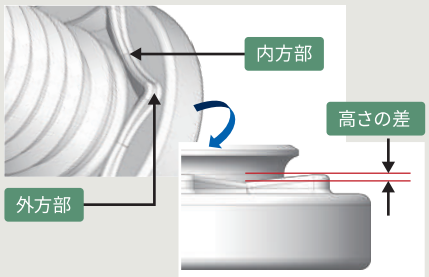


リング状突起と合わせて、さらなる回り止め効果を発揮。

実証 回り止め強度(空転トルク)測定

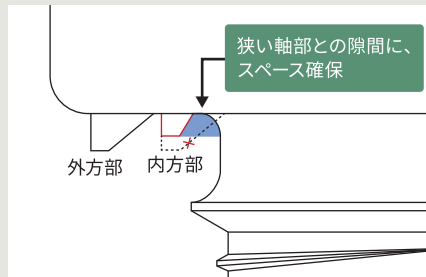


省スペース JOISTUD-SS



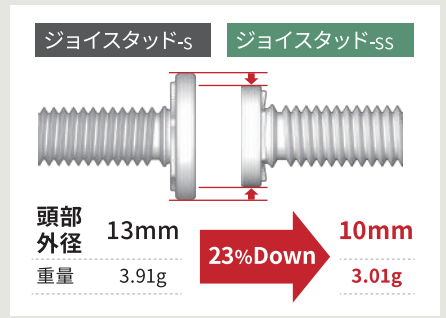
- ・外方部と内方部のリング高さに差
- ・リング内側の傾斜角度を見直し

メカニズム

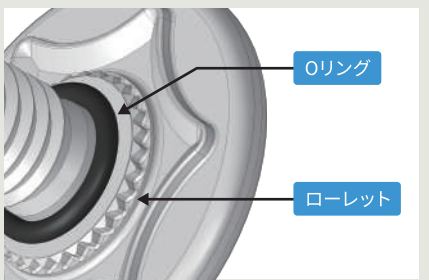


小頭でも、反り・バリ防止性能を維持。

実証 頭部外径試算

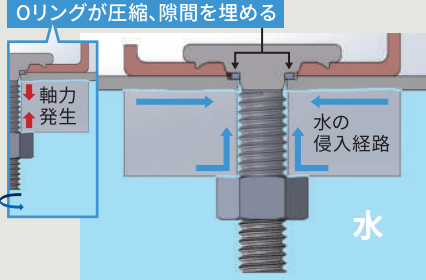


防水 JOISTUD-WP



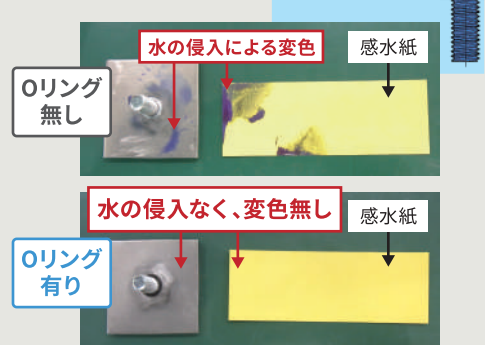
Oリングが圧入時に潰れないよう、ローレットをOリング外側に設置。

メカニズム



ナットへのトルク付与にて、Oリングが圧縮。水の侵入を防止。

実証 感水紙による検証



日東精工株式会社 ファスナー事業部

本社工場 〒623-0054 京都府綾部市井倉町梅ヶ畑20番地
 八田工場 〒623-0116 京都府綾部市下八田町菩提10番地
 東京支店 〒223-0052 神奈川県横浜市港北区綱島東6丁目2番21号
 大阪支店 〒578-0965 大阪府東大阪市本庄西1丁目6番4号
 名古屋支店 〒465-0025 愛知県名古屋市中東区上社5丁目405番

TEL : 0773(42)3125 FAX : 0773(42)0609
 TEL : 045(545)3315 FAX : 045(545)6935
 TEL : 06(6745)8360 FAX : 06(6745)8372
 TEL : 052(709)5062 FAX : 052(709)5065



技術相談・お問い合わせはフリーダイヤル
またはホームページをご利用ください

☎ 0120(210)437 FAX : 0773(42)2551
 🌐 <https://www.nittoseiko.co.jp/>

※性能向上のため、予告なく仕様などを変更させていただく場合があります。