



極小溝付ファスナー



1mmの溝付ファスナーを製品化

【概要】

溝付ファスナーはピン表面のV字溝の弾性により強力な自己保持力を創造する溝付ファスナーです。締結作業は圧入のみと簡単、スピーディ。

また平行ピンに比べ下穴に要求される寸法精度や面粗度が厳しくなく、作業性の向上、アッセンブリコストの削減を実現します。

【性能の特徴】

1. 取り付けには、特別の案内プッシュや器具もいらず容易に圧入できます。
2. 自己保持力で、振動下でも抜け止め、回り止めを効果を発揮。
3. 強度、耐磨耗性、疲労抵抗(強力用)に優れています

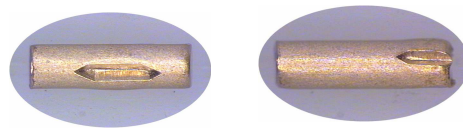
	E 型	G 型
図面		
実物		
溝形状	中央部に全長の1/2に相当する長さの平行溝	全長の1/4に相当する平行溝
材質	一般用 : SWCH16 A 相当 ステンレス鋼 : SUS304相当	一般用 : SWCH16 A 相当 ステンレス鋼 : SUS304相当

【使用対象】

ロボット駆動伝達部
OA機器(コピー機・プリンター等)
車両計装類
(メーター類)
マイクロスイッチ
楽器、玩具

【寸法表】

呼び径	φ 1.0
軸径	φ 1.0 -0.02
下穴径	φ 1.0 0
E	パレルR
B寸法	φ 1.1 -0.05
全長	3.0~12.0



特殊仕様(溝形状、全長、材質)についてもお気軽にご相談ください。

お客様！！あなたのアイデア입니다。アッセンブリコストの削減に貢献！！

日東精工株式会社 ファスナー事業部

ファスナー事業部 本社工場 〒623-0054 京都府綾部市井倉町梅ヶ畑20番地
 ファスナー事業部 八田工場 〒623-0116 京都府綾部市下八田町菩提10番地
 東京支店 〒223-0052 神奈川県横浜市港北区綱島東6丁目2番21号
 大阪支店 〒578-0965 大阪府東大阪市本庄西1丁目6番4号
 名古屋支店 〒465-0025 愛知県名古屋市中東区上社5丁目405番
 広島営業所 〒732-0052 広島県広島市東区光町1丁目12番20号 もみじ広島光町ビル2階

TEL 0773-42-8020 FAX 0773-42-2550
 TEL 0773-42-3125 FAX 0773-42-0609
 TEL 045-545-3315 FAX 045-545-6935
 TEL 06-6745-8360 FAX 06-6745-8372
 TEL 052-709-5062 FAX 052-709-5065
 TEL 082-207-0622 FAX 082-207-0623



技術相談・お問い合わせはフリーダイヤル
またはホームページをご利用ください

☎ 0120-210-437 FAX 0773-42-2551
🌐 <http://www.nittoseiko.co.jp/>

※性能向上のため、予告なく仕様などの変更をさせていただく場合があります。



極小溝付ファスナー

【 極小溝付ファスナー(GFピン)圧入荷重測定結果 】

●一般用GFピン (SWCH16A)

GFピン		E1X3	G1X3	E1X3	G1X3
相手材	材質	S45C		ポリアセタール	
	下穴	φ1.01		φ1.00	
	厚さ	t=4.4		t=5.0	
		圧入荷重(N)		圧入荷重(N)	
1		90	55	7.5	4.5
2		80	65	7.0	5.7
3		98	48	7.5	3.8
4		72	40	8.0	4.5
5		76	44	7.5	4.4
平均		83.2	50.4	7.50	4.58
最大		98	65	8.0	5.7
最小		72	40	7.0	3.8

●二重剪断荷重

呼び径 φ1.0
材質 S45C

	①	②	③	④	⑤	平均	最大	最小
二重剪断荷重	780N	800N	790N	800N	780N	790N	800N	780N

日東精工株式会社 ファスナー事業部

ファスナー事業部 本社工場 〒623-0054 京都府綾部市井倉町梅ヶ畑20番地
 ファスナー事業部 八田工場 〒623-0116 京都府綾部市下八田町菩提10番地
 東京支店 〒223-0052 神奈川県横浜市港北区綱島東6丁目2番21号
 大阪支店 〒578-0965 大阪府東大阪市本庄西1丁目6番4号
 名古屋支店 〒465-0025 愛知県名古屋市名東区上社5丁目405番
 広島営業所 〒732-0052 広島県広島市東区光町1丁目12番20号 もみじ広島光町ビル2階

TEL 0773-42-8020 FAX 0773-42-2550
 TEL 0773-42-3125 FAX 0773-42-0609
 TEL 045-545-3315 FAX 045-545-6935
 TEL 06-6745-8360 FAX 06-6745-8372
 TEL 052-709-5062 FAX 052-709-5065
 TEL 082-207-0622 FAX 082-207-0623



技術相談・お問い合わせはフリーダイヤル
またはホームページをご利用ください

☎ 0120-210-437 FAX 0773-42-2551
 🌐 <http://www.nittoseiko.co.jp/>

※性能向上のため、予告なく仕様などの変更をさせていただく場合があります。