

螺丝牙干涉型防松螺丝

【概要】

在螺丝的各种性能中，被要求最多的是防松性能。

为您推荐，低成本，高性能的螺丝牙干涉型螺丝。

- 断面形状呈近似三角形。
- 螺丝尾部形状有平尾，缩尾两种类型，尾部具有1~2个不完全牙山。
- 螺丝牙山是30°和60°的复合牙山。



三角自攻[®]

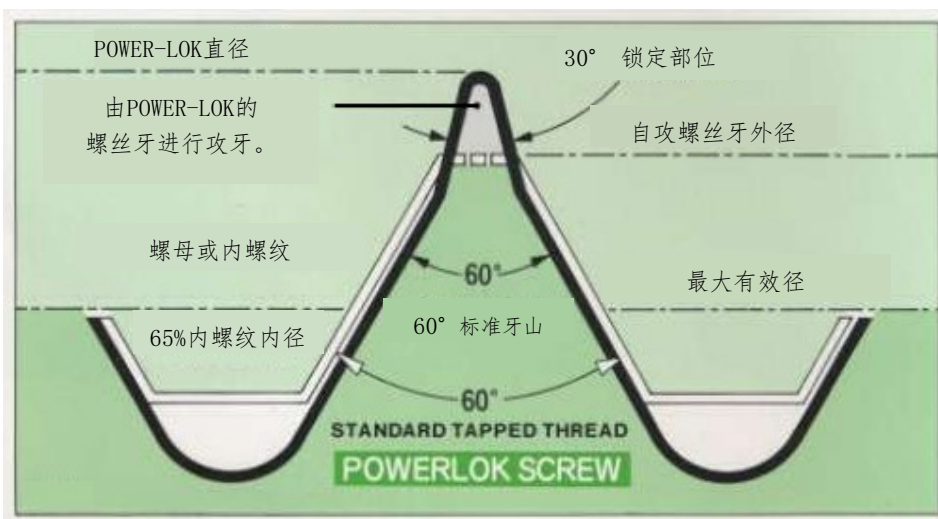
【性能特征】

1. 良好的防松性能
2. 极少产生锁付粉屑
3. 无需锁付黏合剂
4. 锁紧时不需要螺丝支撑面

【使用范围】

本产品适用于具有已加工好内螺纹螺丝孔的情况下的锁付。

特别是，适用于需要具有良好的抗振动性能的情况下使用。



旭和螺絲工業股份有限公司

高雄市小港区永春街12号

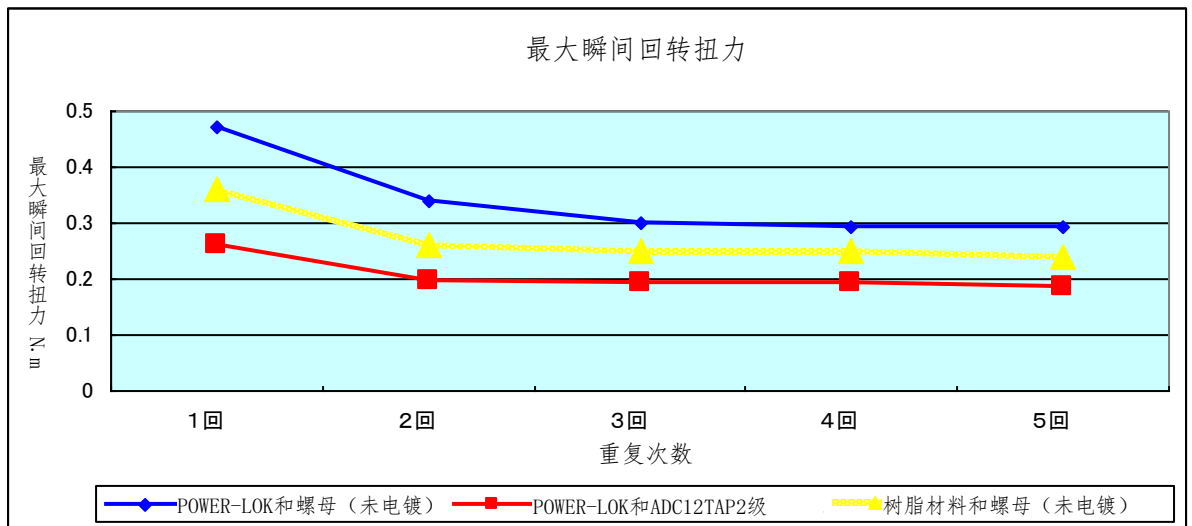
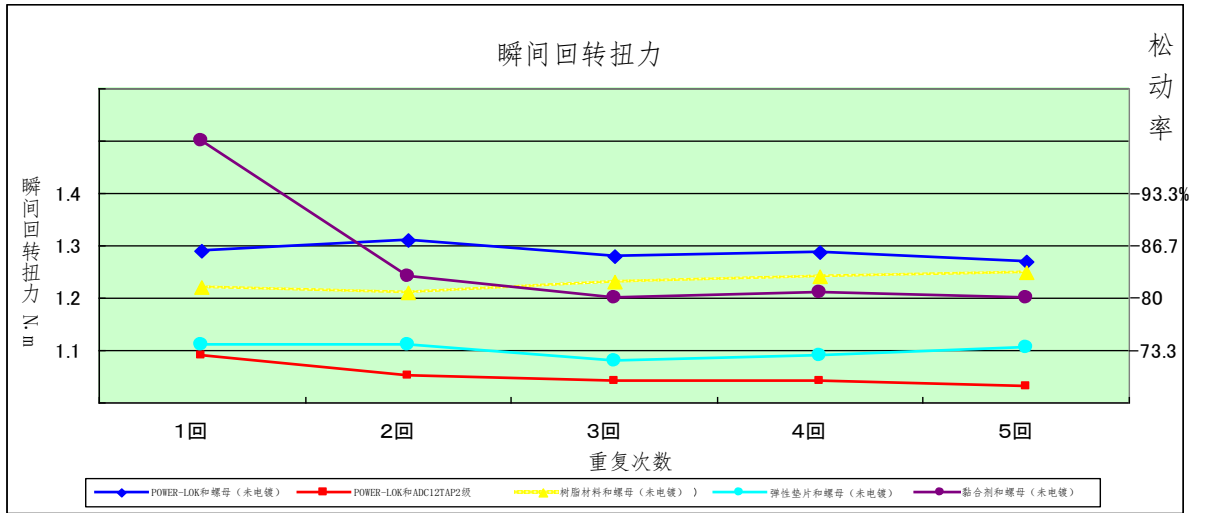
TEL: (07) 871-3198 FAX: (07) 871-5363



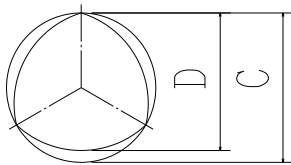
POWER-LOK[®]

使用螺丝
POWER-LOKφ4
机螺丝φ4

锁付扭矩力
1.47N·m



● POWER-LOK的尺寸 (mm)



螺丝直径	牙距	螺丝外径			
		C		D	
		最大	最小	最大	最小
1.4	0.3	1.52	1.46	1.46	1.38
1.6	0.35	1.73	1.67	1.66	1.58
1.7	0.35	1.83	1.77	1.76	1.68
2	0.4	2.15	2.07	2.07	1.99
3	0.5	3.16	3.06	3.06	2.91
3.5	0.6	3.67	3.57	3.55	3.40
4	0.7	4.23	4.08	4.09	3.94
5	0.8	5.26	5.11	5.10	4.95
6	1.0	6.30	6.15	6.10	5.95
8	1.25	8.35	8.20	8.10	7.95