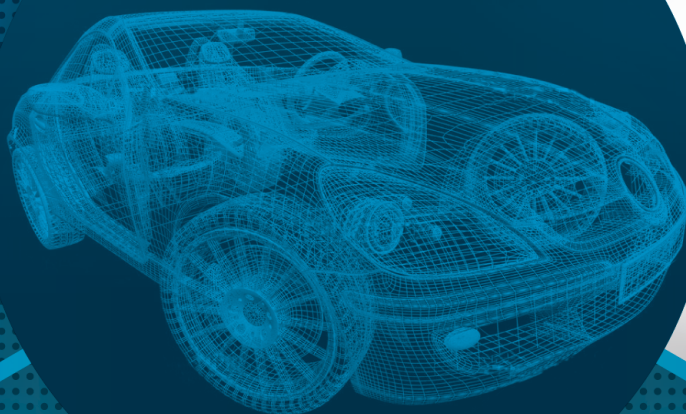




自動車は、
まだ**軽**くなる。

アルミ材への
セルフタッピングを
実現させた
高硬度アルミ製ねじ。



LIGHTWEIGHT SOLUTION



ねじの重量

アルミ = 鋼 $\times \frac{1}{3}$

高硬度アルミ製セルフタッピングねじ

タフアルム[®] Z

- ✓ 同質金属締結で耐電食性・リサイクル性の向上
- ✓ 熱膨張差により発生する緩みを低減
- ✓ 樹脂材・マグネシウム材にもセルフタッピング可能

Fastening Solution. モノづくりの新しい未来へ

NITTO SEIKO

TECHNICAL REPORT 01 重量比較

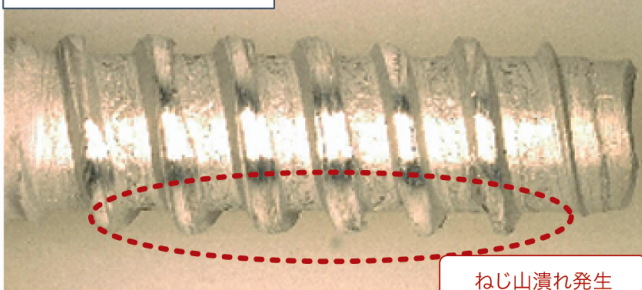
ねじの種類 (ねじ部Sタイト仕様・なべ頭)		1本重量	20本重量
SWCH16A(鋼)	6×16	4.37g	87.4g
SUS305J1(ステンレス鋼)	6×16	4.40g	88.0g



ねじの種類 (ねじ部Sタイト仕様・なべ頭)		1本重量	20本重量
タフアルムZ(アルミニウム)	6×16	1.49g	29.8g

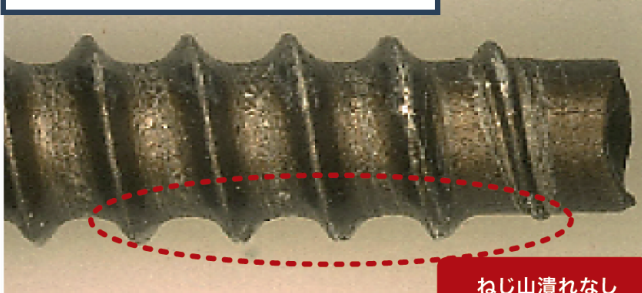
TECHNICAL REPORT 02 ADC材に対するねじ込み比較

A7050+標準アルマイト



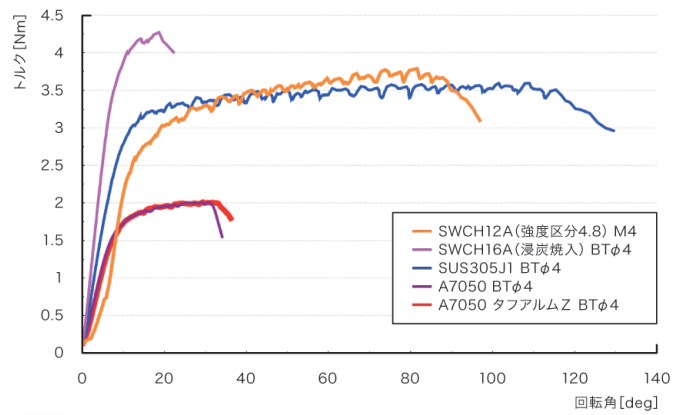
ねじ山潰れ発生

タフアルムZ (A7050+硬質アルマイト+潤滑)

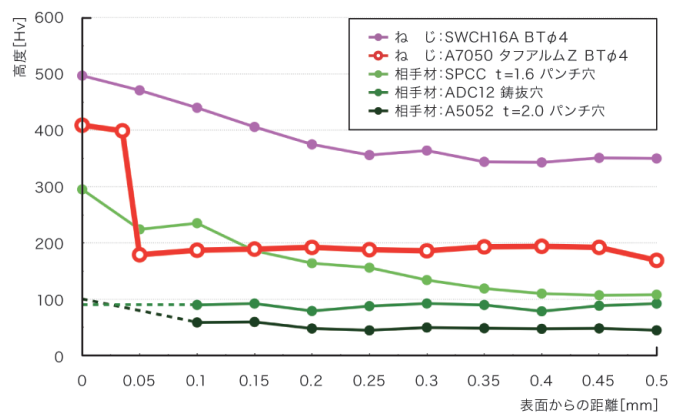


ねじ山潰れなし

1 単体破断トルク試験結果

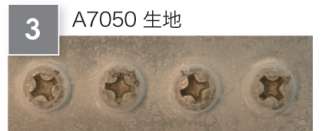
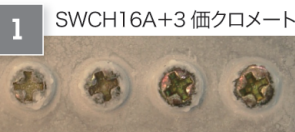


2 表面からの距離と硬度の関係



TECHNICAL REPORT 04 耐電食性能

環境 湿潤試験(JIS K 2246)
49±1°C 95%以上
相手材 AZ31(生地) t=2
試験時間 1872時間(78日)



日東精工株式会社 ファスナー事業部

ファスナー事業部 本社工場 〒623-0054 京都府綾部市井倉町梅ヶ畑20番地
 ファスナー事業部 八田工場 〒623-0116 京都府綾部市下八田町菩提10番地
 東京支店 〒223-0052 神奈川県横浜市港北区綱島東6丁目2番21号
 大阪支店 〒578-0965 大阪府東大阪市本庄西1丁目6番4号
 名古屋支店 〒465-0025 愛知県名古屋市中東区上社5丁目405番
 広島営業所 〒732-0052 広島県広島市東区光町1丁目12番20号 もみじ広島光町ビル2階

TEL 0773-42-8020 FAX 0773-42-2550
 TEL 0773-42-3125 FAX 0773-42-0609
 TEL 045-545-3315 FAX 045-545-6935
 TEL 06-6745-8360 FAX 06-6745-8372
 TEL 052-709-5062 FAX 052-709-5065
 TEL 082-207-0622 FAX 082-207-0623



技術相談・お問い合わせはフリーダイヤル
またはホームページをご利用ください

☎ 0120-210-437 FAX 0773-42-2551
 🌐 <https://www.nittoseiko.co.jp/>

※性能向上のため、予告なく仕様などの変更をさせていただく場合があります。