

高精度KX/NXドライバによるハンティ締付けを実現

バランスアーム付きねじ締めドライバ

位置確認機能付きT型アームドライバ[®] AD100TE AD110TE

特長

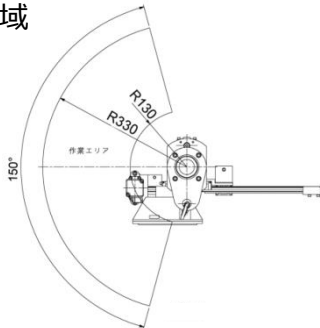
1. 締め忘れ防止機能付き。さらに締付け順序に応じた締付け条件(トルク等)を自動切替可能。
2. 締付けの際に発生するトルク反力をアームが受けるので、作業者への負担を軽減。
3. ドライバなどの吊り下げ物を軽く動かす事ができ、しかも省スペース。
4. 標準搭載ドライバは日東精工製ドライバ。多チャンネルの条件設定が可能。対象ワークの変更にもフレキシブルに対応。
5. AD110TEは、高さ方向検出追加 (オプション) により、ねじ浮き等の異常検出が可能。

AD100TE

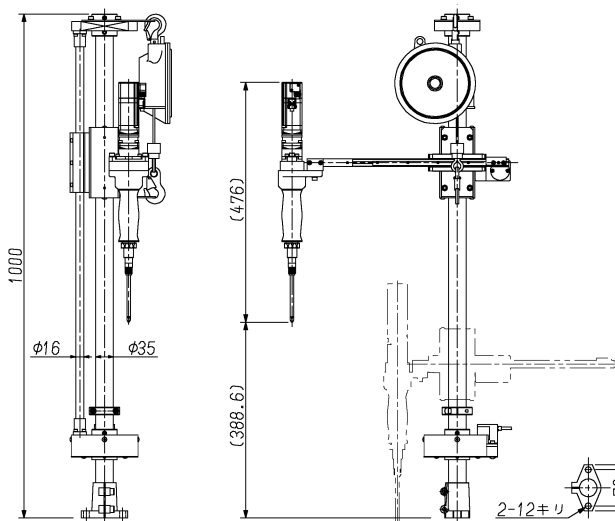
締付けトルク
最大10N・m



■ 作業域



■ 外観寸法図 (単位:mm)

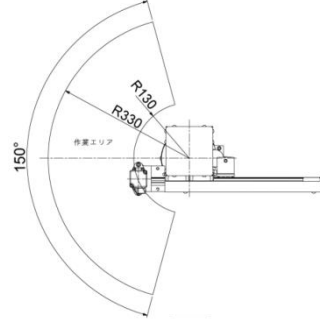


AD110TE

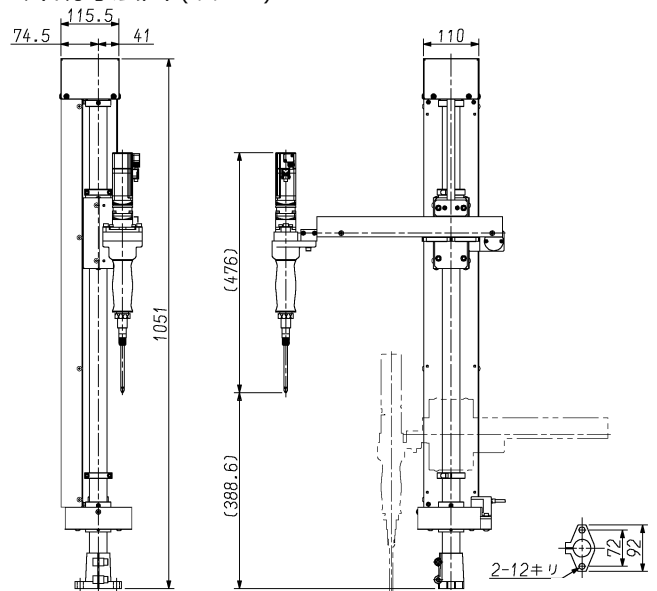
締付けトルク
最大10N・m



■ 作業域



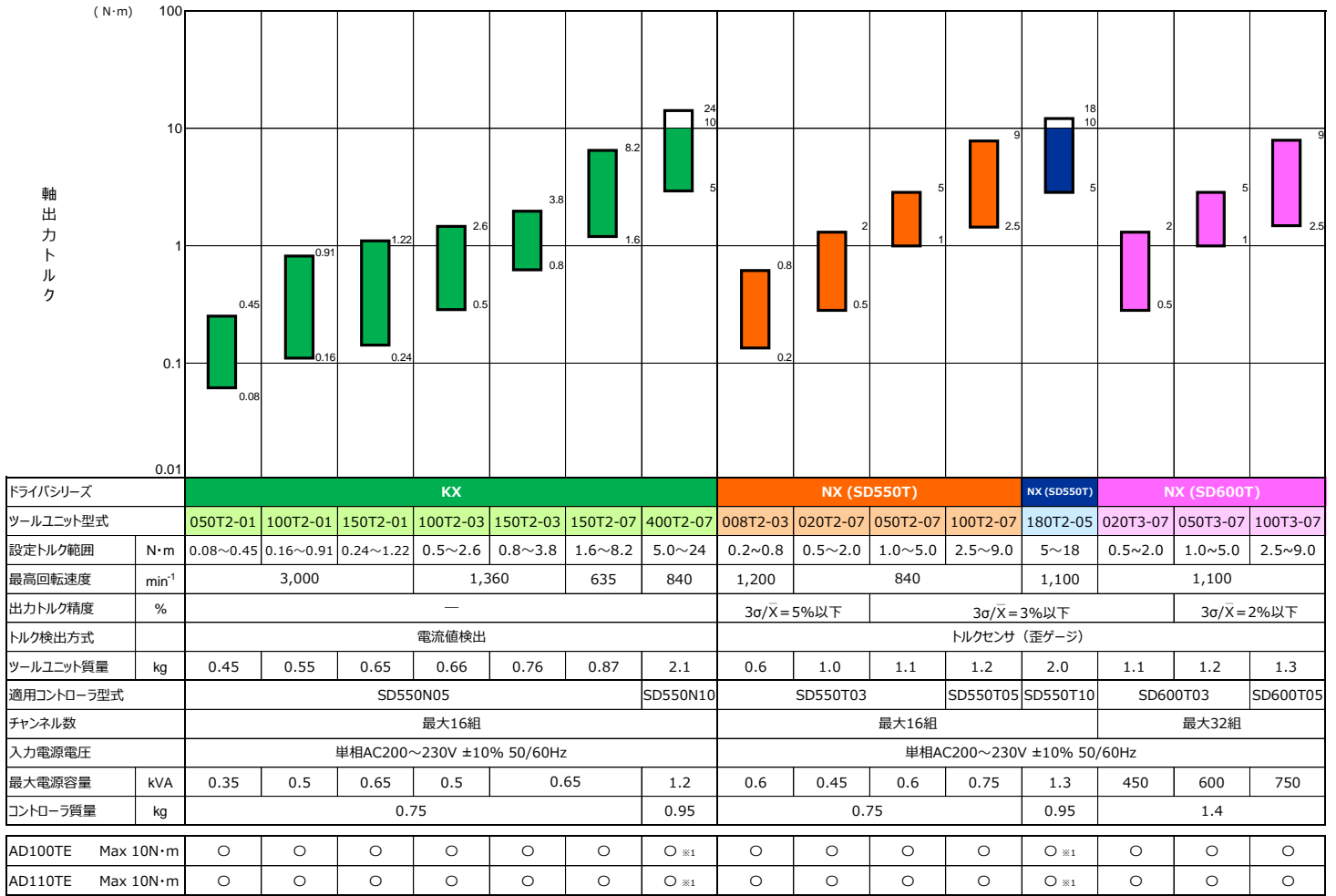
■ 外観寸法図 (単位:mm)



NITTO SEIKO CO.,LTD.

位置確認機能付きT型アームドライバ® AD100TE AD110TE

■ 選定一覧表



※1 バランスアームは、許容トルク範囲内でご使用ください。

■ 電気仕様

型 式	HC100
電源電圧 ※2	単相 AC100~230V 50/60Hz
外部入力	5点
外部出力	4点
総ポイント数	800ポイント
機種数	最大64機種 ※3
ポイント作業情報	1ポイントあたり3組 (ドライバch, 予備2個)

※2 ドライバの型式による

※3 64機種の場合、1機種当たり12ポイントになります

日東精工株式会社

産機事業部

<http://www.nittoseiko.co.jp/>

産機事業部

〒623-0003 京都府綾部市城山町2

[代表] Tel (0773) 43-1550 fax (0773) 43-1554

■ 本社販売課

〒623-0003 京都府綾部市城山町2

Tel (0773) 42-1290 fax (0773) 43-1553

■ 北関東営業所

〒370-0523 群馬県邑楽郡大泉町吉田1221-3

Tel (0276) 63-8158 fax (0276) 63-8480

■ 東京支店

〒223-0052 横浜市港北区綱島東6-2-21

Tel (045) 546-4744 fax (045) 545-6935

■ 名古屋支店

〒465-0025 名古屋市東区上社5-405

Tel (052) 709-5063 fax (052) 709-5065

■ 広島支店

〒732-0052 広島市東区光町1-12-20
もみじ広島光町ビル2階

Tel (082) 207-0622 fax (082) 207-0623

●性能向上のため、予告なく仕様など変更させていただくことがあります。
●本誌に記載されている製品名などの固有名詞は、各社の登録商標または商標です。