

NXドライバ

トルクセンサ付きで高精度、多彩な締付けに最適!

締結最適化で好評なKXドライバと、NXドライバの技術を継承し、小型軽量化を実現しました。

ねじ締め条件が任意に設定でき、 確実な締結を実現!!

特長 1

トルク、速度、時間、角度などの条件を、数値入力にてダイレクト指示。ねじやワークに応じ、締付けポイント毎の条件切替ができ、最大16組の個別設定が可能です。さらに、2段階締付け方式により、トルクのバラツキを抑えます。

オリジナルACサーボモータを 採用!!

特長 2

ねじ締め最適な特性のオリジナルモータを採用し、高精度制御を可能にしました。さらに、シリアルエンコーダを搭載し、異常を即座に検出しトラブルに備えます。ケーブル接続部も強化。さらに断線しにくくなりました。

高精度の ねじ締め技術を継承

特長 3

トルク計測締めと、トルク制御締めの2種類の締付けを実現し、ワークに適したねじ締め幅広く対応します。

USB通信ポート、RS485 通信ポートを装備

特長 4

パソコン接続用にUSBポートを搭載。市販のUSBケーブルが使用できます。通信ソフトがより使いやすくなり、メンテナンス性が向上しました。また、PLC等外部機器との通信用にRS485ポートを追加し、簡易ネットワーク構築を可能にしました。

NEW

設定トルク範囲

0.2~0.8N・m用

新ライン
アップ

JOIN THE LINE-UP



波形処理機能で 波形判定(オプション)

特長 5

正常ワークと、めねじ加工不良ワークの締付け結果では、トルク波形が異なります。波形の違いが明確であれば、締付け不良を発見することができます。また、波形処理NG発生時には、その場で締付けを停止することが可能で、ワークの破損防止にも役立ちます。



NITTO SEIKO CO., LTD.

NXドライバ

ツールユニット型式 ※1		NX008T2-03S※-20	NX020T2-07■※-20	NX050T2-07■※-20	NX100T2-07■※-20
主な仕様	設定トルク範囲(N・m) ※2	0.2~0.8	0.5~2.0	1.0~5.0	2.5~9.0
	最高回転速度(min ⁻¹) ※3	1,200		840	
	出力トルク精度	3σ/ \bar{x} =5%以下		3σ/ \bar{x} =3%以下	
	トルクセンサ	遊星ギア式反力トルクセンサ(歪ゲージ)			
	ツールユニット質量(kg)	0.6	1.0	1.1	1.2
	適用コントローラ型式 ※4	SD550T03-2020-■			SD550T05-2020-■
	締付け方式	トルク法/角度法			
	チャンネル数	最大16組(0~15ch)			
	自己診断機能	システム異常時エラー番号表示と外部へ信号出力			
	入力電源電圧 ※5	単相 AC200~230V±10% 50/60Hz			
最大電源容量(kVA)	0.6	0.45	0.6	0.75	
コントローラ質量(kg)	0.75				

※1 型式の■部は出力軸端形状を示します。M:M8めねじ S:四角軸(□9.5) NX008T2には、M(M8めねじ)の設定はありません。型式の※部は当社管理番号を示します。

※2 締付けサイクルが短い場合や、タッピングのように常に一定以上のトルクを必要とする場合は、実機による確認が必要ですのでお問い合わせください。

※3 ドライバ回転速度は、締付け条件により制約があります。

※4 型式の■部は波形処理機能(オプション)の有無を示します。0:標準 2:波形処理機能付き

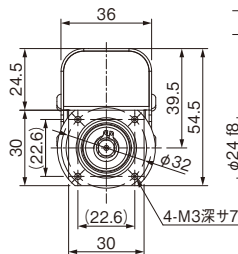
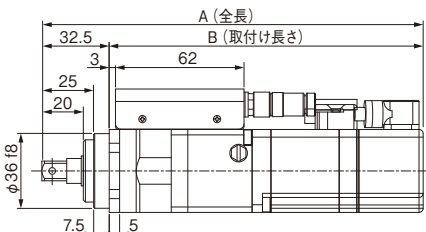
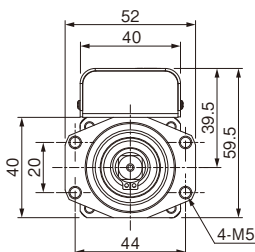
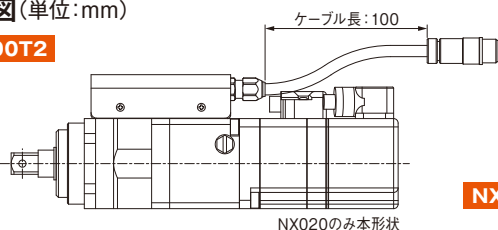
※5 AC電源ユニット(オプション)にてAC100Vに対応可能です。

※6 標準動作以外で使用される際は、制約がありますのでお問い合わせください。

ツールユニット外観寸法図(単位:mm)

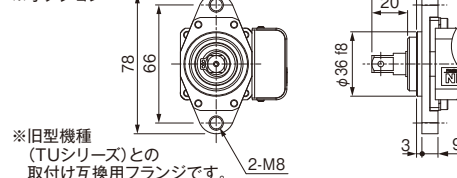
NX020T2, NX050T2, NX100T2

型式	A	B
NX020T2-07■※-20	172	139.5
NX050T2-07■※-20	184	151.5
NX100T2-07■※-20	196	163.5



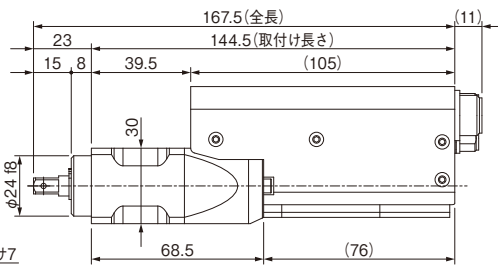
TUシリーズ互換フランジ付き寸法図(単位:mm)

※オプション

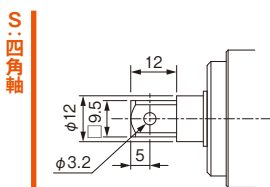
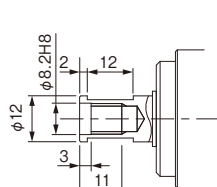
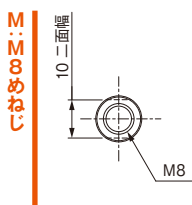


※旧機種(TUシリーズ)との取付け互換用フランジです。

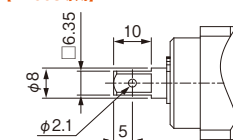
NX008T2



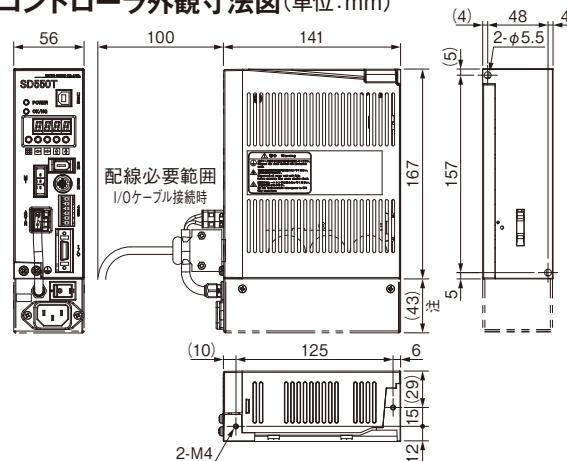
出力軸端寸法図(単位:mm)



[NX008専用]



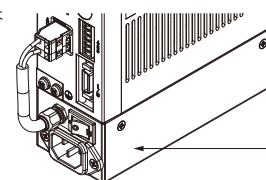
コントローラ外観寸法図(単位:mm)



配線必要範囲
I/Oケーブル接続時

注

オプションのAC電源ユニットまたはスイッチユニットを選択された際は、コントローラ下部に取り付きます。(右図)



AC電源ユニット
スイッチユニット
(オプション)

標準セット内容

- | | |
|-----------------------------|---------------------|
| ① ツールユニット | 1本 |
| ② コントローラ | 1台 |
| ③ モーターケーブル(2.5.7.5mより選択) 注 | 1本 ※オプション最大10mまで対応可 |
| ④ エンコーダケーブル(2.5.7.5mより選択) 注 | 1本 ※オプション最大10mまで対応可 |
| ⑤ センサケーブル(2.5.7.5mより選択) | 1本 ※オプション最大10mまで対応可 |
| ⑥ 電源コネクタ | 1個 ※オプションでケーブル付対応可 |
| ⑦ I/Oコネクタ | 1個 ※オプションでケーブル付対応可 |
| ⑧ ネットワークコネクタ | 1個 |

注 NX008T2は、型式が異なります。

日東精工株式会社

産機事業部

<http://www.nittoseiko.co.jp/>

産機事業部 〒623-0003 京都府綾部市城山町2 [代表] Tel(0773)43-1550 Fax(0773)43-1554

■ 本社販売課 〒623-0003 京都府綾部市城山町2 Tel(0773)42-1290 Fax(0773)43-1553

■ 北関東営業所 〒370-0523 群馬県邑楽郡大泉町吉田1221-3 Tel(0276)63-8158 Fax(0276)63-8480

■ 東京支店 〒223-0052 横浜市港北区綱島東6-2-21 Tel(045)546-4744 Fax(045)545-6935

■ 名古屋支店 〒465-0025 名古屋市名東区上社5-405 Tel(052)709-5063 Fax(052)709-5065

■ 広島営業所 〒732-0052 広島県広島市東区光町1丁目1番20号 Tel(082)207-0622 Fax(082)207-0623
もみじ広島光町ビル2階

● 性能向上のため、予告なく仕様など変更させていただくことがあります。
● 本誌に記載されている製品名等の固有名称は、各社の登録商標または商標です。