

# NX螺丝刀

## 高精度 小型的多功能锁付最佳化！

继承了因联结最佳化而、获得好评的KX螺丝刀和NX螺丝刀的技术，实现了小型轻量化。

### 螺丝锁付条件可以任意设定，实现牢固联结!!

通过数值输入直接指示扭矩、速度、角度等条件。可以根据螺丝、工件等，切换各锁付点的条件，并且最多可以对16组进行个别设定。并且，通过2阶段锁付方式，可以抑制扭矩的偏差。

### 采用了独AC伺服马达!!

采用最适合螺丝锁付特性的原创马达，实现了高精度控制。还配备有串行编码器，即时检测异常，防止故障的发生。电缆连接部也得到强化。并且不容易断线。

### 继承了高精度的螺丝锁付技术

实现了扭矩计测锁付和扭矩控制锁付2种锁付，可广泛应用于各种工件的螺丝锁付。

### 装备USB通信端口、RS485通信端口

配备计算机连接用USB端口。可以使用市面销售的USB电缆。通信软件使用更方便，提高了维护性能。另外，追加了RS485端口，用于与PLC等外部机器通信，可构建简易网络。

### 带有波形处理功能的波开判定 (选装)

正常工件和内螺纹加工不良工件锁付后效果从扭矩波形来看是不一样的。明确波形的不同就能够及时发现锁付不良。同时，波形处理NG发生时根据情况不同也可以有立即终止锁付的可能性，从而在防止工件损坏上发挥一定的作用



# NX螺丝刀

## ■主要规格

工具单元型号	※1	NX008T2-03S * -20	NX020T2-07 ■ * -20	NX050T2-07 ■ * -20	NX100T2-07 ■ * -20
扭矩设定范围(N·m)	※2	0.2~0.8	0.5~2.0	1.0~5.0	2.5~9.0
最高转速(min <sup>-1</sup> )	※3	1,200	840		
输出扭矩精度		3σ/x=5%以下		3σ/x=3%以下	
扭矩传感器		行星齿轮式反作用力扭矩传感器(应变仪)			
工具单元质量(kg)		0.6	1.0	1.1	1.2
适用控制器型号	※4	SD550T03-2020-■			SD550T05-2020-■
锁付方式		扭矩法/角度法			
通信频道数		最大16组(0~15ch)			
自我诊断功能		系统异常时错误编号显示和向外部输出信号			
输入电源电压	※5	单相AC200~230V±10% 50/60Hz			
最大电源容量(kVA)		0.6	0.45	0.6	0.75
控制器质量(kg)		0.75			

※1. 型号的■部表示输出轴端形状的差异。M：M8规格 S：四角轴规格(□9.5) NX008T2的话M(M8内螺纹)的设定。型号的\*部分为本公司管理编号。

※2. 锁付周期时间较短的情况以及像自攻螺丝那样经常需要达到一定扭矩以上的情况下有必要进行实际的测试检验请联络至本公司 ※3. 螺丝刀的转速受锁付条件的限制。

※4. 型号中标记■部分代表波形处理功能(选装)的有无。0：标准 2：带波形处理功能 ※5. AC电源单元(选装)可能可以对应AC100V

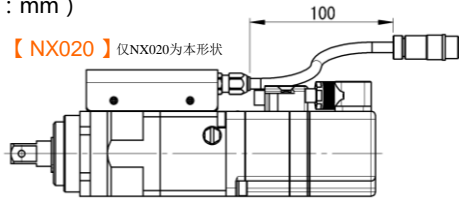
※6. 使用标准运行动作以外的情况下，有一定的制约性请联络至本公司

## ■工具单元外观尺寸图(单位：mm)

### NX020T2、NX050T2、NX100T2

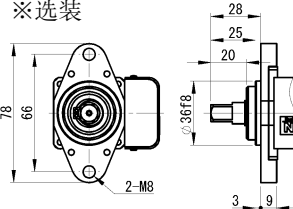
型号	A (mm)	B (mm)
NX020T2-07 ■ * -20	172	139.5
NX050T2-07 ■ * -20	184	151.5
NX100T2-07 ■ * -20	196	163.5

【NX020】仅NX020为本形状



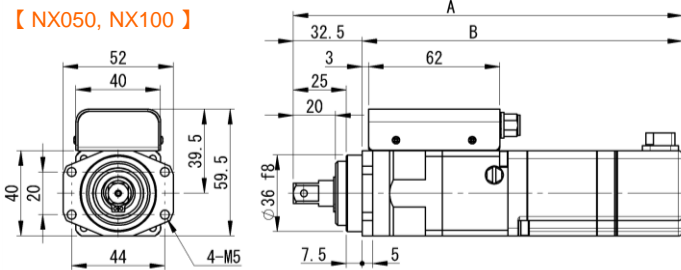
## ■带法兰(与TU系列兼容)产品尺寸图(单位：mm)

※选装

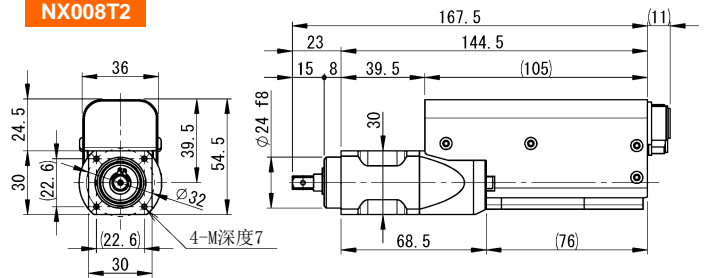


※与旧款型号(TU系列)兼容的法兰。

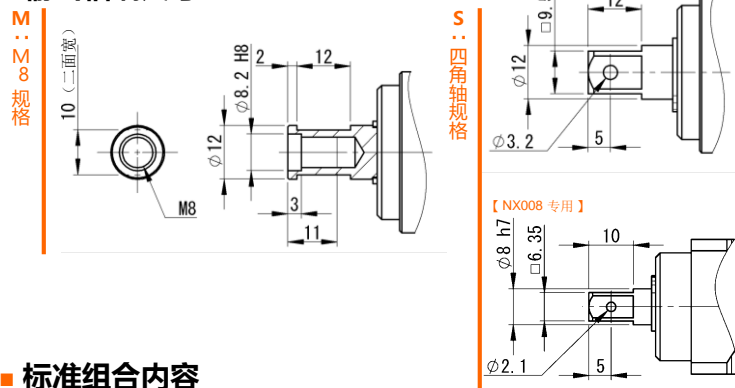
### 【NX050, NX100】



### NX008T2



## ■输出轴端尺寸(单位：mm)

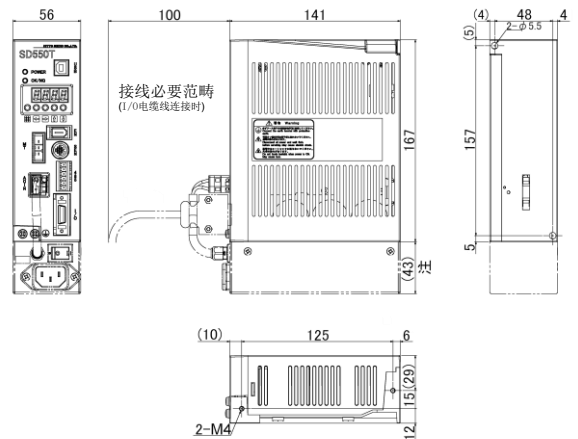


## ■标准组合内容

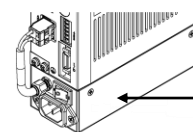
- |                           |      |                |
|---------------------------|------|----------------|
| ① 工具单元                    | : 1把 |                |
| ② 控制器                     | : 1台 |                |
| ③ 电机线缆(2m, 5m, 7.5m可选择)注  | : 1把 | ※选装3m, 10m可供选择 |
| ④ 编码器线缆(2m, 5m, 7.5m可选择)注 | : 1把 | ※选装3m, 10m可供选择 |
| ⑤ 传感器线缆(2m, 5m, 7.5m可选择)  | : 1把 | ※选装3m, 10m可供选择 |
| ⑥ 电源连接器                   | : 1个 | ※选装可对应带电缆线     |
| ⑦ I/O连接器                  | : 1个 | ※选装可对应带电缆线     |
| ⑧ 网络接口                    | : 1个 |                |

注 NX008T2所使用电缆和其他型号不同

## ■控制器外观尺寸图(单位：mm)



在选择选装的AC电源单元以及开关单元时安装在控制器下部(右图)



AC电源单元  
开关单元  
(选装)

## 日东精工株式会社

产机事业部

京都府绫部市城山町2

电话: +81 (773) 42-1290

传真: +81 (773) 43-1553

https://www.nittoseiko.co.jp/

●为了提高性能，产品规格如有更改，恕不另行通知。

●本刊所记载的产品名称等的固定名词是各家公司所注册商标或者商标

201804