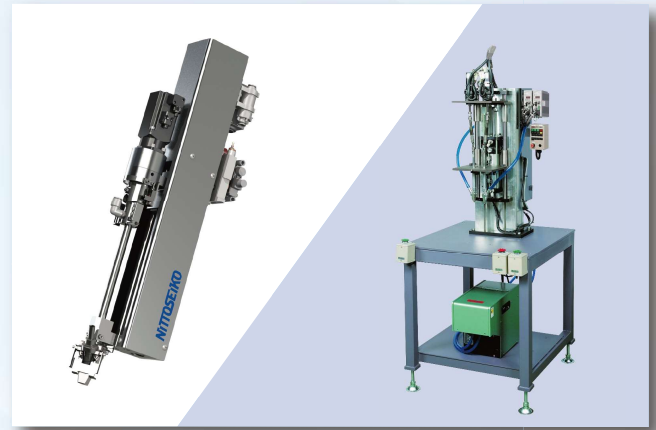


## メイドインジャパンの信頼を 輸入販売いたします。

ねじ、ボルトを製造する PT. NITTO ALAM INDONESIA (NAI) とは違い、弊社 PT. INDONESIA NITTOSEIKO TRADING (INT) は、日東精工および日東精工グループ製品、あるいは日東精工調達品を輸入販売するトレーディングカンパニーです。保税、非保税、両製品の取扱いが可能です。

最近はねじ締め作業を中心とする組立の自動化、省人化、ならびにカメラによる部品の検査・分別作業のお手伝いに力を入れております。お気軽にお問合せ下さい。



日東精工製単軸ねじ締め機

日東精工製多軸ねじ締め機



日東精工製ねじ締めロボット

日東精工製リベットかしめ機

### 【事業内容】

ねじ、ねじ締め機、ロボット、流量計など幅広く輸入販売。

輸入販売製品の多くは、親会社日東精工で製造している、オリジナル高機能ねじ、精密ねじ、ピン、リベットなどの工業用ファスナーをはじめ、自動ねじ締め機、ねじ締めロボット、リベットかしめ機、流量計、部品検査装置などです。

また、プレス品やダイキャスト製品など、世界中の日東精工グループ会社の製品あるいは調達品も輸入販売しています。



日東精工製高機能ねじ



日東精工製締結ピン



日東精工製流量計



日東精工製マイクロバブル洗浄機

## 【代表挨拶】

人口が多く、内需のボリュームも大きいインドネシアは、今後ますます発展が期待される国の一つです。

そのインドネシアに、日本のねじメーカーとしては初めて日東精工が現地製造会社であるNAIを設立し、約40年の歴史を有しています。

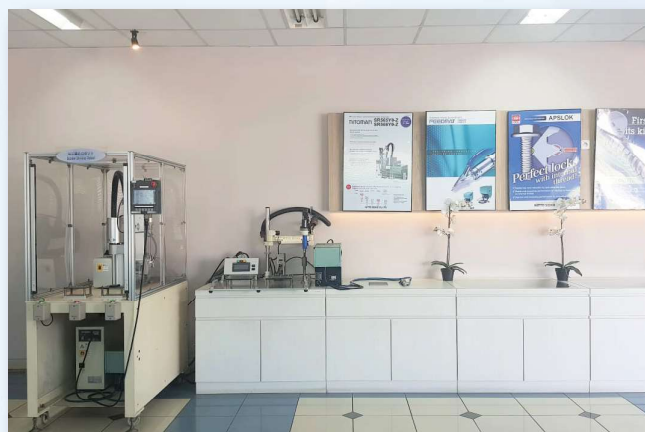
その間当地のモノづくり産業はめざましく発展し、国産品の部材の使用度も上がりましたが、中にはやはりまだメイドインジャパン製品の品質、信頼性を必要とするニーズがあります。

そのような背景から2013年に輸入販売会社である弊社INTを設立し、日東精工をはじめとする製品、商品をお客様にお届けしています。

昨今、特にコロナ禍によって人手での組立作業に不安があったり、年々高騰する人件費対策に頭を悩ませておられると思います。ねじ締めや組立の省人化、無人化を検討されませんか？ブカシ工場にはねじ締めロボットのデモ機もございます。ぜひご覧ください。



代表取締役社長 四方 裕和



ショールームのねじ締めロボット、ねじ締め機等



## PT. INDONESIA NITTOSEIKO TRADING



(上) INT 本社 (下) ブカシ営業所

## 【会社概要】

商号：PT. INDONESIA NITTOSEIKO TRADING

代表取締役社長：四方 裕和

設立：2013年（平成8年）9月13日

資本金：300,000 US\$

所在地：Jl Manis II, Kawasan Industri Manis, Tangerang, Banten 15810, Indonesia

TEL：010-62-21-591-8691

FAX：010-62-21-591-8694

URL：<http://www.nittoindonesia.co.id/>

## 【営業拠点】

・PT. NITTO ALAM INDONESIA BEKASI FACTORY 内

所在地：Delta Silicon Industrial Park Lot 7-8/9, Lippo Cikarang, Bekasi-Jawa Barat, Indonesia

TEL：010-62-21-8991-5651